

कलम २ च
नमुना (अ)

माहितीचा अधिकार अधिनियम २००५ अन्वये विभागवार लोकप्राधिकारी यांची यादी.

शासकिय विभागाचे नाव :- आरोग्य विभाग.

कलम २ (एच)

अ. क्र.	लोक प्राधिकारी संस्था	संस्था प्रमुखाचे पदनाम	ठिकाण आणि पत्ता
१	जिल्हा शल्य चिकित्सक,	जिल्हा शल्य चिकित्सक	मारवाडी राजस्थान हायस्कूल समोर, लातूर

कलम २ एच
नमुना (ब)

शासनाकडून पुरेसा निधी प्राप्त लोकप्राधिकारी संस्थांची यादी.

शासकिय विभागाचे नाव :- आरोग्य विभाग.

कलम २ (ह) (i) (ii) अंतर्गत

अ. क्र.	लोक प्राधिकारी संस्था	संस्था प्रमुखाचे पदनाम	ठिकाण आणि पत्ता
१	उपसंचालक आरोग्य सेवा (लातूर)	उपसंचालक	महात्मा गांधी चौक, लातूर
२	अतिरिक्तसंचालक आरोग्य सेवा, कुटुंब कल्याण माताबाल संगोपन व शालेय आरोग्य पुणे.	अतिरिक्त संचालक	नायडू हॉस्पिटल कर्पोड, ताडीवाला रोड, रेल्वे स्टेशन पाठीमागे, पुणे- ४११ ००१.

जिल्हा शल्य चिकित्सक
जिल्हा रुग्णालय, लातूर

कलम ४ (१) (b) (i)

लातूर येथील जिल्हा शल्य चिकित्सक, लातूर या कार्यालयातील कार्ये व कर्तव्य यांचा तपशील.

कार्यालयाचे नाव	:- जिल्हा रुग्णालय, लातूर लातूर. ४१३ ५१२
पत्ता	:- मारवाडी राजस्थान हायस्कूल समोर, लातूर
कार्यालय प्रमुख	:- जिल्हा शल्य चिकित्सक
शासकिय विभागाचे नाव	:- सार्वजनिक आरोग्य विभाग
कार्यक्षेत्र	:- एकूण तालूके -७ (औसा/उदगीर/रिणापूर/निलंगा/अहमदपूर/चाकूर/दिवणी)
कार्यानुरूप	:- एकूण तालूके -७ (१० ग्रामीण रुग्णालये) (औसा/उदगीर/रिणापूर/निलंगा/अहमदपूर/चाकूर/दिवणी) ग्रामीण रुग्णालये-कासारशिर्सी, मुरुड, किल्लारी
<u>विशिष्ट कार्ये</u>	:- वर्ग-४ ची संपुर्ण आस्थापना

विभागाचे ध्येय/धोरण :- जिल्हा रुग्णालय, लातूर अधिपत्याखालील असणा-या सर्व ग्रामीण रुग्णालये, स्त्री रुग्णालय, व उपजिल्हा रुग्णालये यांचे रुग्णालयीन व प्रशासकीय कामकाजाविषयी नियंत्रण ठेवणे. आरोग्य विषयक राष्ट्रीय कामकाजाचा आढावा घेणे व कार्यक्रम यशस्वीपणे राबविणे. साथरोग नियंत्रण करणे, नैसर्गिक आपत्तीचे कालावधीत सर्वसाधारण जनतेला तातडीने वैद्यकीय सेवा उपलब्ध करून देणे. कार्यालयीन काजावर नियंत्रण ठेवणे. रुग्णालयाच्या अधिनस्त संस्थांमधील कर्मचा-यांच्या कामावर नियंत्रण ठेवणे. अधिनस्त संस्थांच्या मागणी व आवश्यकतेनुसार सर्व रुग्णालयांना तातडीची औषधे व साधनसामुग्री यांचा पुरवठा करणे. बांधकाम विषयक बाबींचा पाठपुरावा करणे.

धोरण :- ग्रामीण जनतेला आरोग्य विषयक सेवा सुविधा पुरविणे.

सर्व संबंधित कर्मचारी :-

कार्य :- आरोग्य सेवा पुरविणे

कामाचे विस्तृत स्वरूप :- १) साथरोग नियंत्रण, २) आरोग्य सेवा पुरविणे,
३) वर्ग-४ आस्थापना,
४) अंतर्गत संस्थांचे लेखा परिक्षण व तपासणी,
५) लेखाविषयक कामकाजावर
नियंत्रण व मार्गदर्शन, जिल्हा रुग्णालयाच्या अधिनस्त
संस्थांना भेटी देणे व प्रशासकीय नियंत्रण ठेवणे .

मालमत्तेचा तपशिल :- शासकीय मालकीची इमारत आहे .

उपलब्ध सेवा :- सर्वसामान्य जनतेस आरोग्य सेवा पुरविणे . सर्व
राष्ट्रीय आरोग्य विषयक कार्यक्रम राबविणे व
नियंत्रण ठेवणे .

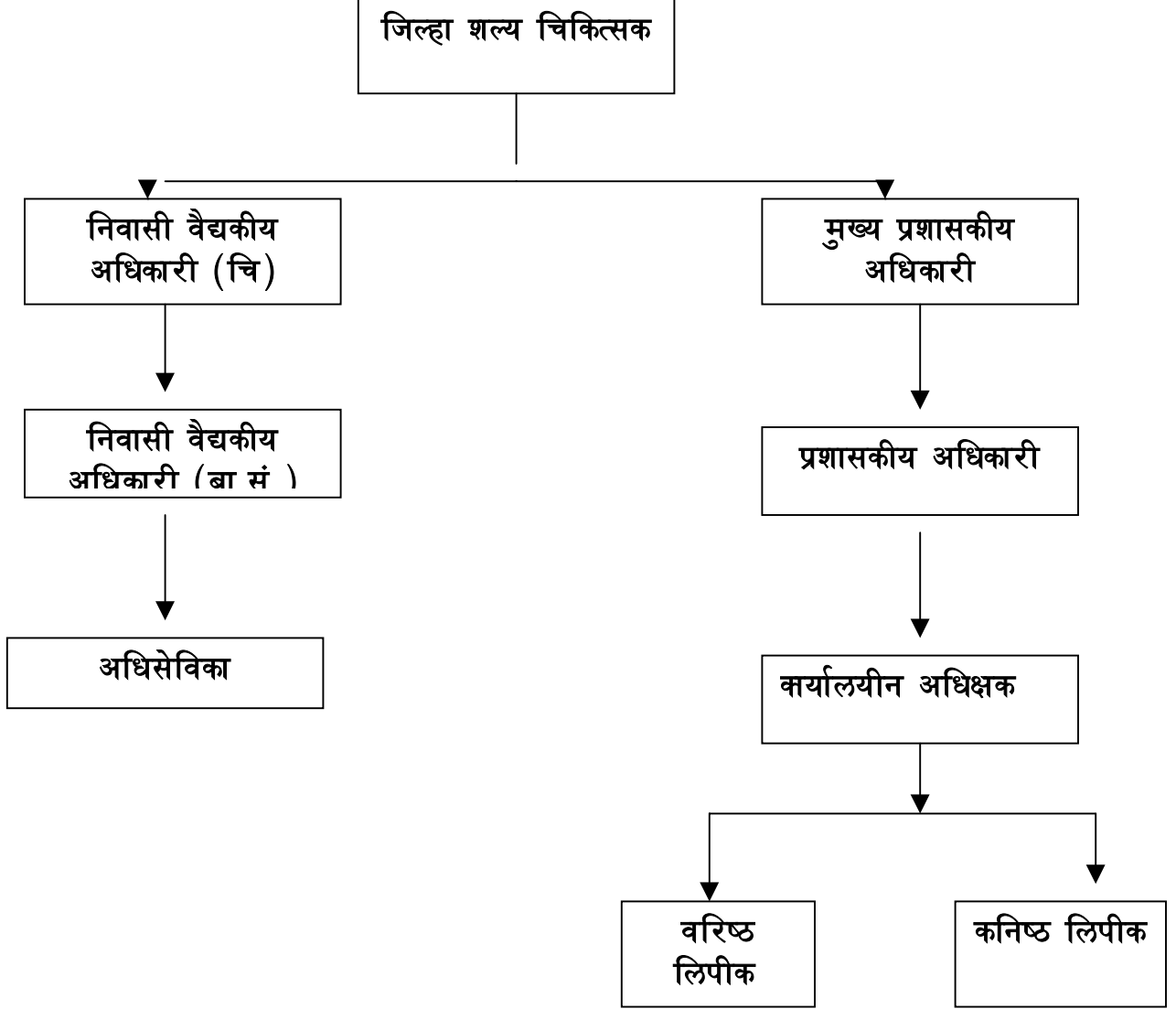
संस्थेच्या संरचनात्मक तक्त्यामध्ये
कार्यक्षेत्राचे प्रत्येक
स्तरावरचे तपशिल :- जिल्हा रुग्णालय, लातूर अधिनस्त असलेली ग्रामीण
रुग्णालये - ०८, स्त्री रुग्णालय- १ , उपजिल्हा
रुग्णालये - ०२ या वरील सर्व रुग्णालयीन कामकाजावर
नियंत्रण .

कार्यालयीन दुरध्वनी क्रमांक - (०२३८२) २४२१९९/२४९१८३
वेळ - १० ते ५.४५

साप्ताहिक सुट्टी व विशिष्ट
सेवेसाठी ठरवलेल्या वेळा :- दुसरा व चौथा शनिवार व सर्व रविवार .
जिल्हाधिकारी यांनी घोषित केलेल्या स्थानीक सुट्ट्या
अभ्यागतांना - भेटण्याची वेळ ४ ते ५

जिल्हा शल्य चिकित्सक,
जिल्हा रुग्णालय, लातूर

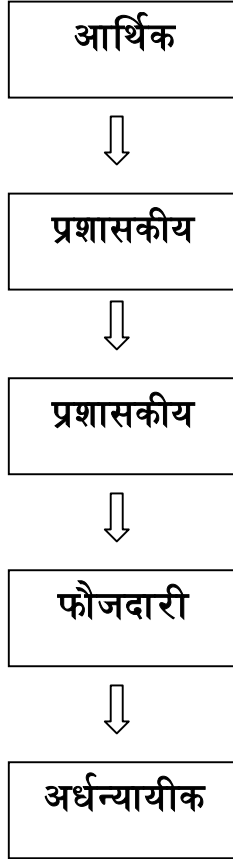
संस्थेचा प्रारूप तक्ता



कलम ४ (१) (b) (i)
नमुना (ब)

जिल्हा रुग्णालय, लातूर येथील कार्यालयातील अधिकारी व कर्मचारी यांच्या कर्तव्यांचा तपशील.

अ. क्र.	पदनाम	कर्तव्ये	कोणत्या कायद्या/नियम शासननिर्णय /परिपत्रकानुसार	अभिर्पाय



जिल्हा शल्य चिकित्सक,
जिल्हा रुग्णालय, लातूर

कलम ४(1) (b) (iii)

निर्णय प्रक्रियेतील पर्यवेक्षण व जबाबदारीचे उत्तरदाईत्व निश्चित करून
कार्यपध्दतीचे प्रकाशन (कामाचा प्रकार / नाव)

कामाचे स्वरूप : प्रशासकीय, ग्रामीण रुग्णालयाची आस्थापना, अंतर्गत लेखा
निरिक्षण, राष्ट्रीय कार्यक्रमाची अंमलबजावणी करणे, आरोग्य सेवा पुरविणे

संबंधित तरतुद :

अधिनियमाचे नाव : एम.सी.एस.आर. १९८१/महाराष्ट्र वित्तीय नियम १९५९
नियम :

शासन निर्णय :

परिपत्रके :

कार्यालयीन आदेश : संचालक आरोग्य सेवा मुंबई/मंत्रालयीन शासन निर्णय

अ. क्र.	कामाचे स्वरूप	कालावधी दिवस	कामासाठी जबाबदार अधिकारी	अभिप्राय
१	प्रशासकीय : वर्ग ४ (चतुर्थश्रेणी) कर्मचा-यांच्या आस्थापना विषयक बाबी हाताळणे	वेळोवेळी शासनाने शासन निर्णया व्दारे निर्गमित केलेला कालावधी	प्रशासकीय अधिकारी, जिल्हा शल्य चिकित्सक	
२	एम.आय.एस. सार्थीच्या काळात साथ उद्भवल्यास ती आटोक्यात आणण्याचे तात्काळ कार्यवाही केली जाते.	वेळोवेळी शासनाने शासन निर्णया व्दारे निर्गमित केलेला कालावधी	निवासी वैद्यकीय अधिकारी (चि/बा.सं.), सांखिकी सहायक, जिल्हा शल्य चिकित्सक, अधिसेविका	
३	अधिनस्त संस्थांचे रुग्णालयीन प्रशासन आस्थापनाविषयक, अंतर्गत लेखा निरीक्षण	शासनाने शासन निर्णया व्दारे निर्गमित केलेला कालावधी	प्रशासकीय अधिकारी, जिल्हा शल्य चिकित्सक	

टिप :- कलम ४ (१)

प्रत्येक कार्य, सेवा, कर्तव्य, अधिकाराची अंमलबजावणी करण्याकरीता अधिनियम, नियम, शासन निर्णय, परिपत्रक, आदेश यांचा आधार घेऊनच कार्यपध्दतीचे ठरते. कार्यपध्दतीचे अवलोकन करुन कार्य केले जाते.

प्रत्येक कार्य, सेवा, कर्तव्य, अधिकाराची अंमलबजावणी कशी होते याची पध्दती प्रकाशीत करणे यासाठी लोकप्राधिकारी माहितीचे संकलन परस्पर संबंध व कार्यपध्दतीचे ठरवण्यासाठी वर अनुनिर्देशित अटीनुसार पुर्तता करावी.

उदा. प्रकरणाचा निपटारा करण्याची कार्यपध्दती ? होय.

सुनावणीच्या तारखां निश्चितीची कार्यपध्दती ? होय.

कालक्रमानुसार प्रकरणाचा निपटारा केला जातो का ? होय.

काही विशेष प्रकरणांना प्राधान्य दिले जाते का ? होय.

उदा. सवलत देण्याची कार्यपध्दती/

लाभार्थीच्या निवडीची कार्यपध्दतीची विस्तृत माहिती काही विशिष्ट कोटा दिला जातो काय ? होय.

कोणत्या निकषाप्रमाणे निकड केला जाते ? कालक्रमानुसार निवड असते का ?

या सर्व बाबींसंदर्भात माहितीचे प्रकाशन करणे अनिवार्य आहे.

उदा. पुनारावृत्ती कार्याच्या कार्यालयीन कार्यपध्दतीचे संबंधी माहितीचे प्रकाशन करणे.

प्रत्येक कार्यपध्दतीचे विविध स्तराच्या कर्मचा-यांचा सहभाग असतो. प्रत्येक कर्मचा-याची कार्यपध्दतीचे जी विशिष्ट भूमिका व जबाबदारी निश्चित करण्यात आली आहे ती दर्शविण्यात यावी.

जिल्हा शल्य चिकित्सक,
जिल्हा रुग्णालय, लातूर

कलम ४ (१) (ब)(iv)

नमुन्यामध्ये कामाचे प्रकटीकरण

संघटनाचे लक्ष (वार्षिक) आरोग्य सेवा पुरविणे / राष्ट्रीय कार्यक्रमाची अंमलबजावणी करणे

अ.क्र.	काम / कार्य	कामाचे प्रमाण	आर्थिक लक्ष	अभिप्राय
१.	कुटुंब कल्याण कार्यक्रम राबविणे	वार्षिक	शासनाच्या नियमानुसार	
२.	अंधत्व नियंत्रण कार्यक्रम	वार्षिक	शासनाच्या नियमानुसार	
३.	पल्स पोलिओ लसीकरण माहिम	नियोजित तारखेस	शासनाच्या नियमानुसार	
४.	एड्स नियंत्रण कार्यक्रम	नियमित	शासनाच्या नियमानुसार	
५.	लोकसंख्या धोरण	नियमित	शासनाच्या नियमानुसार	
६.	क्षयरोग निर्मूलन कार्यक्रम	नियमित	शासनाच्या नियमानुसार	
७.	हिवताप निर्मूलन कार्यक्रम	नियमित	शासनाच्या नियमानुसार	

जिल्हा शल्य चिकित्सक,
जिल्हा रुग्णालय, लातूर

नमुना ब

कामाची कालमर्यादा

काम पुर्ण होण्यासाठी शासनाने ठरवून दिलेल्या नियमानुसार

प्रत्येक कामाची कालमर्यादा :- विषयानुसार शासनाने वेळोवेळी दिलेल्या मार्गदर्शक सुचनानुसार

अ.क्र.	काम / कार्य	दिवस / तास पुर्ण करण्यासाठी	जबाबदार अधिकारी	तक्रार निवारण अधिकारी

जिल्हा शल्य चिकित्सक,
जिल्हा रुग्णालय, लातूर

कलम ४ (१)(ब) (v)

नमुना (अ)

जिल्हा शल्य चिकित्सक यांच्या कामाशी संबंधित नियम / अधिनियम

अ. क्र.	सुचना पत्रकानुसार दिलेले विषय	नियम क्रमांक व वर्षे	अभिप्राय (असल्यास)
१	नियुक्ती, वेतन वाढ, असाधारण रजा, वेतनवाढ प्रमाणपत्र, निलंबन, निवृत्ती वेतन, सर्व प्रकाराच्या रजा, रजा प्रवास सवलत, घर बांधणी व इतर अग्रीम इत्यादी	१) शा.नि.वि.वि. नं. एमआयएस १०७६/ सीआर ३९५/एसईआर ७ दिनांक १९ एप्रिल १९७७	
२	महाराष्ट्र आकस्मिक खर्च नियमाखाली प्राधान्य करण्यात आलेल्या वित्तीय अधिकारामध्ये सुधारणा करणेबाबत वित्तीय अधिकार नियम पुस्तिका १९७८ भाग पहिला उपविभाग-१ व २	१) वित्त विभाग निर्णय क्रं. विअप्र १०८९/ (५६)/ विनियम मंत्रालय, मुंबई - ३२, दि.६.११.१९९० २) वित्त विभाग निर्णय क्रं. विअप्र १०८९/ (८१) (९२)/ विनियम, मंत्रालय, मुंबई. दि. १६ नोव्हेंबर १९९०	
३	जिल्हा शल्य चिकित्सक यांच्या नियंत्रणाखाली असलेले संवर्ग	महासंचालक यांचे पत्र क्रं. DHS-1882/O&M/D-5/94,83, Dated 12/1/83	
४	गट ड ची जिल्हास्तरावर पदे भरण्यासाठी निवडसमितीची स्थापना करणेबाबत	सा.आ.विभागाकडील शासन निर्णय क्र.संकीर्ण १०९९/१०९२ /प्र.क्र. ६८/सेवा ५, दि. ३ नोव्हेंबर १९९९	

जिल्हा शल्य चिकित्सक,
जिल्हा रुग्णालय, लातूर

**कलम ४ (१)/(ब)(v)
नमुना (ब)**

जिल्हा शल्य चिकित्सक लातूर कामाशी संबंधित शासन निर्णय

अ. क्र.	शासन निर्णया नुसार दिलेले विषय	शासन नियम क्रमांक व तारीख	अभिप्राय (असल्यास)
१	नियुक्ती, वेतन वाढ, असाधारण रजा, वेतनवाढ प्रमाणपत्र, निलंबन, निवृत्ती वेतन, सर्व प्रकाराच्या रजा, रजा प्रवास सवलत, घर बांधणी व इतर अग्रीम इत्यादी	१) शा.नि.वि.वि. नं एमआयएस १०७६/ सीआर १३९५/एसईआर ७ दिनांक १९ एप्रिल १९७७	
२	महाराष्ट्र आकस्मिक खर्च नियमाखाली प्राधान्य करण्यात आलेल्या वित्तीय अधिकारामध्ये सुधारणा करणे बाबत वित्तीय अधिकार नियम पुस्तिका १९७८ भाग पहिला उपविभाग- १ व २	१) वित्त विभाग निर्णय क्रं.विअप्र १०८९/ (५६)/ विनियम मंत्रालय,मुंबई ३२. दि.६ नोव्हेंबर १९९० २)वित्त विभाग निर्णय क्रं.विअप्र १०८९/ (८१) (९२) / विनियम मंत्रालय,मुंबई. दि.१६ नोव्हेंबर १९९०	
३	गट ड ची जिल्हास्तरावर भरण्यासाठी निवडसमितीची स्थापना करणेबाबत	सा.आ.विभागाकडील शासन निर्णय क्र.संकीर्ण १०९९/१०९२ प्रक्र. ६८/सेवा ५, दि. ३ नोव्हेंबर १९९९	

कलम ४ (१)(ब)(v)

नमुना (अ)

जिल्हा शल्य चिकित्सक लातूर कामाशी संबंधित परिपत्रके

अ.क्र.	शासकीय पत्रकानुसार दिलेले विषय	परीपत्रक क्रमांक व तारीख	अभिप्राय (असल्यास)
१	जिल्हा शल्य चिकित्सक यांना देण्यांत आलेले प्राधिकार.	महासंचालक यांचे पत्र क्रं.DHS-1822/0&M/D-5/94, 83, dated 12/1/1983. Govt.Reso.No.DHS-1882/1762/PH-D 14, Mantralaya, Mumbai-32.	शासनाने विभाग प्रमुख म्हणून अधिकार प्रदान करण्यांत आले आहेत.

कलम ४ (१)(ब)(v)

नमुना (ड)

जिल्हा शल्य चिकित्सक लातूर कार्यालयातील कामाशी संबंधित कार्यालयीन आदेश/ धोरणात्मक परीपत्रके शासनाने प्रत्यायोजित केलेल्या अधिकारानुसार वेळोवेळी निर्गमित केलेले परिपत्रके.

अ.क्र.	विषय	क्रमांक व तारीख	अभिप्राय (असल्यास)

जिल्हा शल्य चिकित्सक
जिल्हा रुग्णालय, लातूर

कलम ४ (१)(ब)(v)

नमुना (ई)

जिल्हा शल्य चिकित्सक, लातूर येथील कार्यालयामध्ये उपलब्ध
दस्तऐवजांची यादी दस्तऐवजाचा विषय

अ. क्र.	दस्तऐवजाचा प्रकार	विषय	संबंधित व्यक्ती/पदनाम	व्यक्तीचे ठिकाण/उपरोक्त कार्यालयात उपलब्ध नसल्यास
१	नस्ती संदर्भात	आस्थापना विषयक, न्यायालयीन, लेखा विषयक, घरबांधणी व इतर अग्रीमे, तक्रार विषयक, भांडार विषयक,	आस्थापना विषयक १) श्री. एस.जी.धिरडीकर, कार्यालयीन अधिक्षक २) श्री. ओ.के.माळी सहाय्यक अधिद्वक ३) श्री.पवार एल.के वरिष्ठ लिपिक ४) श्री. जे.एम.शिंदे कनिष्ठ लिपिक लेखा विषयक ५) श्री. एस.जी.माळी सहाय्यक अधिक्षक ६) श्री. के.आर.अरसुडे सहाय्यक अधिक्षक ७) श्री. तुकाराम कांबळे, कनिष्ठ लिपिक, ८) श्री. आर.एम.कुंटे. कनिष्ठ लिपिक ९) श्री. राम साळूके कनिष्ठ लिपिक अवैद्यकीय भांडार १०) श्री.एन.एन. वाघमारे कुटूंब कल्याण/नर्सिंग प्रशिक्षण ११) श्रीमती .बी.व्ही.न्हावी कनिष्ठ लिपिक लेखा नियंत्रण/आहार १२) श्री. एन.एन.चौधरी सहाय्यक अधिक्षक	अ.क्र. ५, ६, ११, हे कर्मचारी प्रतिनियुक्तीवर आहेत.
२	नियोजन विभाग	नियोजन विषयक	१३) श्री. एस.टी.धानुरे, वरिष्ठ लिपिक	

			१४) श्री.उमेश कुलकर्णी,वरिष्ठ लिपिक	
अ. क्र.	दस्तऐवजाचा प्रकार	विषय	संबंधित व्यक्ती/पदनाम	व्यक्तीचे ठिकाण/उपरोक्त कार्यालयात उपलब्ध नसल्यास
३	तंत्रिक विभाग	साथरोग विषयक	१) श्री. सुधीर आगलावे,कनिष्ठ लिपिक २) श्री. जितेंद्र वाघमारे सांख्यिकी सहायक	
४	भांडार विभाग	भांडार विषयक	१) श्री. सतिष बादाडे औषध निर्माता २) श्री. डी.डी,मोहिते औषध निर्माता	
५	आवक जावक विभाग	आवक जावक विषयक	१) श्री. पाटील कनिष्ठ लिपिक २) श्रीमती शोभा भगत	
६	न्यायवैद्यक अभिलेखा		३) श्री.व्ही.टी. बेंबडे,कनिष्ठ लिपिक	
७.	कापड चोपड		४) श्री.औ.बा.खोले, वस्त्रपाल/भांडारपाल	

जिल्हा शल्य चिकित्सक,
जिल्हा रुग्णालय,लातूर

कलम ४ (१)(अ)(V)

जिल्हा शल्य चिकित्सक, लातूर कार्यालयामध्ये दस्तऐवजांची वर्गवारी

(Classification, Preservation & Destruction of Records rules 1964)

अ.क्र.	विषय	दस्तऐवजाचा प्रकार नस्ती/मस्टर/नोंदपुस्तक, व्हाउचर इ.	प्रमुख बाबींचा तपशीलवार	सुरक्षित ठेवण्याचा कालावधी
१	आस्थापना विषयक	१) स्थायी आदेश, परिपत्रके, शासन निर्णय, शासकीय नियम, राजपत्र, आवक-जावक रजिस्टर, स्टेशनरी, फॉर्मचे मागणी पत्रक, अभ्यांगत नोंदवही, कर्मचा-यांच्या प्रशिक्षण विषयक बाबी २) राजपत्र, लेखा परिक्षण अहवाल व त्यावरील कार्यवाही, बैठकीचे इतिवृत्त, नियुक्ती, पदस्थापना, बदली, पदोन्नती, रजा विषयक, कार्यभार अहवाल. ३) कार्यविवरण पत्र, अवेट रजिस्टर, परिक्षा आणि निकाल विषयक, बडतर्फे, राजीनामा इ.प्रकरणे, रजा लेखा ४) टपाल वही, इतर कार्यालयातील चौकशी,		कायमस्वरूपी ३० वर्षे पर्यंत १० वर्षे पर्यंत ५ वर्षे पर्यंत
२	लेखा विषयक/ वित्त विषयक	१) दैनंदिन नोंदवही, धनादेश, आस्थापना विषयक वार्षिक लेखा, निवृत्ती विषयक अनुदान नोंद वही, जडवस्तु संग्रह नोंदवही, स्टेशनरी, फॉर्मचे मागणी पत्रक २) अनुदान नोंदवही, सुधारित अनुदान, वेतनदेयक, पगार पत्रक, खर्चाची नोंदवही, गैरहजेरीचे वेतनदेयक, पेन्शन आदेशाची नोंदवही ३) टपाल तिकिट, रजिस्टर, रोख नोंदवही, आकस्मिक खर्चाची नोंदवही, कुटूंब निवृत्ती वेतन, शासकीय येणे, निर्लेखित करणे. चलन पावती, प्रवासभत्ता देय, परतावा देयक, निवृत्तीवेतन देयक, मासिक रोख लेखा ४) विनीयोजन लेखे, मासिक प्रगती खर्च, चेक बुक काउंटरफॉइल, दैनंदिन नोंद,		कायमस्वरूपी ३० वर्षे १० वर्षे ५ वर्षे

जिल्हा शल्य चिकित्सक, लातूर

प्रशासकीय अधिकारी यांची कर्तव्ये

- १) आस्थापना विषयक कामकाज पहाणे .
- २) आहरण व संवितरण अधिकारी म्हणून कामकाज करणे
- ३) लेखाविषयक कामकाज पहाणे
- ४) संस्थेच्या आर्थिक व्यवहाराची जबाबदारी
- ५) लेखा परिक्षण अहवाल त्याचे अनुपालन, भांडार पडताळणी याची जबाबदारी .
- ६) संस्थेसाठी अनुदान प्राप्त करून घेणे व वाटप करणे व त्यावर नियंत्रण ठेवणे .
- ७) अनुदानाच्या मर्यादेबाहेर खर्च होणार नाही,याची दक्षता घेणे .
- ८) कार्यालय प्रमुखांनी वेळोवेळी सांगितलेली कामे करणे .
- ९) अधिनस्त कार्यालयातील अडी-अडीचणीचे निवारण करणे .
- १०) विधानसभा व तारांकित / अतारांकित प्रश्नांची उत्तरे तयार करणे .

जिल्हा शल्य चिकित्सक,
जिल्हा रुग्णालय, लातूर

जिल्हा शल्य चिकित्सक यांची कर्तव्ये

१. आठवडयातून दोन वेळा बाह्यरुग्ण विभागात भेट द्यावे.
२. रुग्णालयाच्या व्यावसायिक व प्रशासकीय बाबींवर नियंत्रण.
३. रुग्णालयास सकाळी व रात्री फेरी मारणे.
४. आकस्मिक फेरी.
५. प्रशासकीय पाहणीसाठी निवासी वैद्यकीय अधिकारी,अधिसेविका,वर्ग-४ मुकदम यांच्यासह आठवडयातून एकदा फेरी मारणे.
६. बाह्यरुग्ण/आंतररुग्ण अभिलेख तपासणी.
७. न्यायवैद्यक कामकाजावर देखरेख ठेवणे.
८. तांत्रिक व प्रशासकीय बाबतीत हाताखालच्या कर्मचा-यांना मार्गदर्शन करणे.
९. निरनिराळ्या विभागामध्ये निर्जंतूकीकरणाची खात्री करून घेणे.
१०. साधन सामूग्री वापर,निगा व दुरुस्ती याची पाहणी करणे.
११. सर्व कर्मचा-यांचे हजेरी पुस्तक अचानकपणे तपासणे.
१२. पाकगृहाचे कामकाजावर देखरेख,अन्नपदार्थ चाखून पहावेत.
१३. सल्लागार समितीची बैठक,कर्मचा-यांची बैठक घेणे व व्यवस्था पाहणे.
१४. अंदाजपत्रक,हिशोब,जडसंग्रह यांच्यावर सर्वकष नियंत्रण ठेवणे.
१५. कर्मचा-यांमध्ये शिस्त,वक्तशिरपणा,नियमितपणा,सौजन्यशिल वागणूक आहे किंवा नाही हे पाहणे.
१६. मानसेवी वैद्यकीय अधिका-यांवर नियंत्रण ठेवणे.
१७. रुग्णाकडील,कर्मचा-याकडील तक्रारीची चौकशी करणे.
१८. निवासी वैद्यकीय अधिकारी,स्विय सहायक,अधिसेविका,सल्लागार समिती सदस्यसह पंधरा दिवासातून एकदा पुअरफंड बॉक्स उघडणे.
१९. वैद्यकीय प्रमाणपत्रावर सही करण्यापूर्वी समक्ष रुग्णांना तपासणे.
२०. सरकारी खर्चात काटकसर पाहणे.
२१. रुग्णालयीन कैद्याकडे/विडयाकडे जातीने लक्ष देणे.
२२. औषधी भंडाराची अचानक तपासणी करणे.
२३. कुटूंब नियोजन,साथरोग,आरोग्य शिक्षण याबाबत जनतेचे सहकार्य वाढविणे
२४. वर्षातून किमान एकदा नियंत्रणाखालील ग्रामीण रुग्णालयाची भेटी देवून तपासणी करणे.
२५. सकाळी ९.०० कामावर हजर राहून,रात्रपाळीवर असलेल्या अधिका-याच्या कामाचे अहवाल तपासणे.
२६. महिन्यातून किमान एकदा अचानकपणे शासकीय रोख रकमेची तपासणी करणे (रोखपाल यांच्याकडील)
२७. वर्षातून किमान एकदा कार्यालयीन तपासणी,पंधरा दिवसातून एकदा कार्यविवरण गोषवारा तपासणी
२८. निकामी वस्तू तपासणे व निर्लेखन करणे

२९. रुग्णालयीन इमारतीची निगा व दुरुस्ती.
३०. रुग्णालयीन कर्मचारी यांच्या कल्याणासंबंधिच्या गोष्टीकडे लक्ष देणे.
३१. शासकीय कर्मचारी, कुटुंबीय, तुरुंग यांच्याकडे नियमानुसार लक्ष देणे.
३२. रुग्ण, नातेवाईक, कर्मचारी, पुढारी यांच्या तक्रारी निवारणासाठी दररोज कांही वेळ राखून ठेवणे.
३३. सरकारी वाहने रुग्णवहीका यांची योग्य निगा राहणे बाबत देखरेख ठेवणे.
३४. औषधी साठा पाहणे, मुदतबाहय औषधी वापरात न येवू देणे त्याची योग्य विल्हेवाट लावणे.
३५. नियतकालीक बैठकीस निवासी वैद्यकीय अधिकारी, मानसेवी वैद्यकीय अधिकारी यांच्या बैठका नियमित घेणे.
३६. योजना अंतर्गत, योजनांची अंमलबजावणीसाठी पाठपुरावा करणे.
३७. राष्ट्रीय आरोग्य कार्यक्रमाची योग्य अंमल बजावणी होते किंवा नाही याची पाहणी करणे.
३८. प्रिव्हेटीव्ह अँड क्युरेटीव्ह सर्व्हिसेसचे योग्य प्रमाणात अॅडमिनीस्ट्रेशन पाहणे.
३९. पल्स पोलिओ लसीकरण मोहिमेचे शहरी भागाचे योग्य नियोजन पाहणे.
४०. उपसंचालक, आरोग्य सेवा यांच्या नियमित अहवालाचे सादरीकरण करणे.
४१. नर्सींग स्कुलचे व्यवस्थापन व प्रशिक्षण योग्य होते किंवा नाही हे पाहणे.
४२. रुग्णालयीन प्रशिक्षण पथक कसे कार्य करते त्यावर सुपरव्हिजन करणे.
४३. निवासी वैद्यकीय अधिकारी (चि/बा.सं./अधिसेविका) यांच्या कामकाजावर नियंत्रण ठेवणे.
४४. वर्षातून एकदा रुग्णालयीन दिवस आयोजन, योग्य प्रसिध्दी नियतकालीक प्रकाशन करणे.

जिल्हा शल्य चिकित्सक,
जिल्हा रुग्णालय, लातूर.

कलम ४(१)(ब)(१२) नमुना (अ)

उपसंचालक,आरोग्य सेवा लातूर मंडळ लातूर येथील कार्यालयातील जीवनदायी आरोग्य योजना
अनुदान वाटपाची वाटपाची कार्यपध्दती सन २००५-२००६ या वर्षासाठी प्रकाशित करणे .

अ.क्र.	कार्यक्रमाचे नांव	जीवनदायी आरोग्य योजना.
१	लाभार्थीच्या पात्रता संबंधीच्या अटी व शर्ती.	शासन नियमाप्रमाणे हृदयावरील शस्त्रक्रिया,मज्जासंस्था विकारावरील शस्त्रक्रिया ई.गंभीर अजार असला पाहीजे.सदर उपचारासाठी अल्पउत्पन्न गटातील व्यक्ती,दारीद्रय रेपेखालील, किंवा पिवळे रेशनकार्ड धारक असले पाहीजे.
२	लाभ मिळण्यासाठीच्या अटी.	संबंधीत व्यक्ती हे गावचा रहिवासी असल्याचे तहसिलदार यांचे प्रमाणपत्र,चालू वर्षाचे अल्पगटातील तहसिलदार यांचे उत्पन्नाचे प्रमाणपत्र,शस्त्रक्रियेसाठी येणा-या खर्चाचे शासकीय रुग्णालयाचे प्रमाणपत्र,अर्जदाराने दिलेली माहिती खरी असल्याचे २० रु.च्या स्टॅपपेपवरील हमीपत्र,संबंधीताचा विनंती अर्ज,उपचाराचे संपुर्ण कागदपत्रे,शस्त्रक्रिया करणा-या रुग्णालयाचे नांव ई.माहिती अवश्यक.
३	लाभ मिळण्यासाठीची कार्यपध्दती.	दरमहा येणा-या रुग्णांचे अर्जाची एकत्र यादी करुन संबंधीत रुग्णालयाचे हृदयशस्त्रक्रिया करणा-या तज्ञाची एक समिती स्थापन केली जाते. व समितीत शस्त्रक्रियाचे खर्चाचे अंदाजपत्रक तपासून जीवनदायी योजनेची अर्थिक लाभाची रककम मंजूर केली जाते. त्यानुसार संबंधीत रुग्णालयाना मंजूरीची रक्कम व रुग्णाचे नांव कळविले जाते.त्याप्रमाणे सदरचे रुग्णालयातील तज्ञ रुग्णांची शस्त्रक्रिया करतात.
४	पात्रता ठरविणेसाठी आवश्यक असलेले कागदपत्रे.	दरमहा येणा-या रुग्णांचे अर्जाची एकत्र यादी करुन संबंधीत रुग्णालयाचे हृदयशस्त्रक्रिया करणा-या तज्ञाची एक समिती स्थापन केली जाते. व समितीत शस्त्रक्रियाचे खर्चाचे अंदाजपत्रक तपासून जीवनदायी योजनेची अर्थिक लाभाची रककम मंजूर केली जाते. त्यानुसार संबंधीत रुग्णालयाना मंजूरीची रक्कम व रुग्णाचे नांव कळविले जाते.त्याप्रमाणे सदरचे रुग्णालयातील तज्ञ रुग्णांची शस्त्रक्रिया करतात.
५	कार्यक्रमामध्ये मिळणा-या लाभाची विस्तृत माहिती.	हृदयविकार,मज्जासंस्थेतचे विकार तसेच ब्रेन ट्यूमर ई.गंभीर अजारावरील शस्त्रक्रियेसाठी शासनांकडून अनुक्रमे १५हजार,३० हजार,५० हजार,जास्तीत जास्त ७० हजारापर्यंत अर्थिक लाभ मंजूर केला जातो.। ज्या रुग्णालयात रुग्ण शस्त्रक्रिया करणार आहे.त्या या कार्यालयाच्या मान्यता प्राप्त रुग्णालयाला अर्थिक लांभ दिला जातो. व झालेल्या खर्चाचा तपशिल दरमहा संबंधीत रुग्णालय ह्या कार्यालयास अहवालाद्वारे कळवितात.व त्यानुसार झालेल्या खर्चाप्रमाणे शासनाकडून अनुदानाची मागणी केलली जाते.
६	अनुदान वाटपाची कार्यपध्दती.	हृदयविकार,मज्जासंस्थेतचे विकार तसेच ब्रेन ट्यूमर ई.गंभीर अजारावरील शस्त्रक्रियेसाठी शासनांकडून अनुक्रमे १५हजार,३० हजार,५० हजार,जास्तीत जास्त ७० हजारापर्यंत अर्थिक लाभ मंजूर केला जातो.। ज्या रुग्णालयात रुग्ण शस्त्रक्रिया करणार आहे.त्या या कार्यालयाच्या मान्यता प्राप्त रुग्णालयाला अर्थिक लांभ दिला जातो. व झालेल्या खर्चाचा तपशिल दरमहा संबंधीत रुग्णालय ह्या कार्यालयास अहवालाद्वारे कळवितात.व त्यानुसार झालेल्या खर्चाप्रमाणे शासनाकडून अनुदानाची मागणी केलली जाते.
७	संक्षम अधिका-याचे पदनाम	उपसंचालक,आरोग्य सेवा लातूर मंडळ लातूर ४१३ ५१२
८	विनंती अर्जासोबत लागणारे शुल्क.	कांहीही नाही.
९	सोबत जोडणे आवश्यक असणा-या कागदपत्राची यादी.(दस्तऐवज/दाखले.	तहसिलदार यांचा रहिवासी असल्याचा दाखला, उत्पन्नगटातील दाखला,दारीद्रय रेपेचा गटविकास अधिकारी यांचे प्रमाणपत्र ई.
१०	जोड कागदपत्राचा नमुना	रुग्ण ज्या रुग्णालयात उपचार घेऊ ईछितात त्या रुग्णालयातून सर्व जोड कागदाची माहिती देऊन या कार्यालयाकडे शिफारस करतात.
११	कार्यपध्दती संदर्भात तक्रार निवरणासाठी संबंधीत अधिका-याचे पदनाम.	उपसंचालक,आरोग्य सेवा लातूरमंडळ पुणे.
१२	तपशिलवार व प्रत्येक स्तरावर उपलब्ध निधी उदा.जिल्हा पातळी,तालुका पातळी,गावपातळी ईत्यादी	जिल्हापातळीवर निधी उपलब्ध झाल्यानंतर झालेल्या खर्चाच्या पुर्ततेच्या स्वरुपांत तालुकापातळीवरील रुग्णालयांना अनुदान दिले जाते.
१३	लाभार्थीची यादी खालील नमुन्यात .	सोबत यादी जोडण्यात येत आहे.

कलम ४ (१) (ब) (१२) नमुना (ब)

जीवनदायी योजनेअर्तगत लाभार्थीची विस्तृत माहीती प्रकाशित करणे.

अ.क.	लाभार्थीचे नांव व पत्ता	अनुदान/लाभ याची रककम व स्वरुप.	निवड पात्रतेचे निकष	अभिप्राय.

जिल्हा शल्य चिकित्सक,
जिल्हा रुग्णालय, लातूर

कलम एच
नमुना (अ)

माहीतीचा अधिकार अधिनियम २००५ अन्वये विभागवार लोकप्राधिकारी यांची यादी.

शासकीय विभागाचे नांव :- जिल्हा शल्य चिकित्सक, लातूर

कलम २ (एच)

अ. क्र.	लोकप्राधिकारी संस्था	संस्था प्रमुखांचे पदनाम	विभाग/पत्ता.
१.	जिल्हा रुग्णालय, लातूर	जिल्हाशल्य चिकित्सक	लातूर मंडळ/ जिल्हा रुग्णालय, लातूर
२.	जिल्हा स्त्री रुग्णालय, लातूर	वैद्यकीय अधिक्षक	
३.	जिल्हा क्षयरोग केंद्र, लातूर	जिल्हा क्षयरोग अधिकारी	
४.	उपजिल्हा रुग्णालय, उदगीर	वैद्यकीय अधिक्षक	
५.	उपजिल्हा रुग्णालय, निलंगा	वैद्यकीय अधिक्षक	
६.	ग्रामीण रुग्णालय, अहमदपूर	वैद्यकीय अधिक्षक	
७.	ग्रामीण रुग्णालय, औसा	वैद्यकीय अधिक्षक	
८.	ग्रामीण रुग्णालय, चाकूर	वैद्यकीय अधिक्षक	
९.	ग्रामीण रुग्णालय, देवणी	वैद्यकीय अधिक्षक	
१०.	ग्रामीण रुग्णालय, रेणापूर	वैद्यकीय अधिक्षक	
११.	ग्रामीण रुग्णालय, किल्लारी	वैद्यकीय अधिक्षक	
१२.	ग्रामीण रुग्णालय, कासारशिर्सी	वैद्यकीय अधिक्षक	
१३.	ग्रामीण रुग्णालय, मुरुड	वैद्यकीय अधिक्षक	

जिल्हा शल्य चिकित्सक,
जिल्हा रुग्णालय, लातूर

कलम ४ (१) (ब) (xiv)

जिल्हा शल्य चिकित्सक, लातूर, येथील कार्यालयातील माहितीचे इलेक्ट्रॉनिक स्वरूपात माहिती प्रकाशित करणे चालु वर्षा करिता

अक्र	दस्तऐवजाचा प्रकार	विषय	कोणत्या इलेक्ट्रॉनिक नमुन्यात	माहिती मिळविण्याची पध्दत	जबाबदार व्यक्ती
१	टेप
२	फिल्म
३	सिडी	सिडी	कोणत्याही प्रकारची	ईमेल द्वारे किंवा प्रत्याक्षात आणून देऊन	
४	फ्लॉपी	फ्लॉपी	१.४४ एमबी	ईमेल द्वारे किंवा प्रत्याक्षात आणून देऊन	.
५	इतर कोणत्याही स्वरूपा				

जिल्हा शल्य चिकित्सक,
जिल्हा रुग्णालय, लातूर

कलम ४ (१) (ब) (xi)

जिल्हा शल्य चिकित्सक,लातूर कार्यालयाचे मंजूर अंदाजपत्रक व खर्चाचा तपशिल याची विस्तृत माहिती खालील प्रमाणे प्रकाशित करीत आहे.

अंदाजपत्रकाचा प्रतीचे प्रकाशन

अनु. क्र.	अंदाजपत्रकिय शीर्षाचे वर्णन	अनुदान (रुपये हजारात)	नियोजित वापर (क्षेत्र व कामाचा तपशिल)	अधिक अनुदान अपेक्षित असल्यास रुपयात	अभिप्राय
१	प्रधानशिर्ष २२१० - वैद्यकिय सेवा व सार्वजनिक आरोग्य ०१- नागरी आरोग्य सेवा - विषम चिकित्सा,००१ - संचालन व प्रशासन मागणी क्र.आर-१ (०१) (०१) आरोग्य सेवा संचालनालय, मुंबई (२२१० ००९३)
२	प्रधानशिर्ष २२१० - वैद्यकिय सेवा व सार्वजनिक आरोग्य ०१- नागरी आरोग्य सेवा - विषम चिकित्सा,११०- रुग्णालये व दवाखाने, मागणी क्र.आर-१ (०१) (०१) मुफसल क्षेत्रातील अध्यापनेतर शासकिय रुग्णालये (२२१० ०१४६)	५२९४२	सन २००५-०६ वार्षिक खर्चासाठी रुग्णालयातील अधिकारी व कर्मचारी यांच्या वेतन व भत्ते व इतर रुग्णालयीन देखभालीसाठी लागणारा खर्च.	४१३८०	

अनु. क्र.	अंदाजपत्रकिय शीर्षाचे वर्णन	अनुदान (रुपये हजारात)	नियोजित वापर (क्षेत्र व कामाचा तपशिल)	अधिक अनुदान अपेक्षित असल्यास रुपयात	अभिप्राय
३	प्रधानशिर्ष २२१० - वैद्यकिय सेवा व सार्वजनिक आरोग्य ०१- नागरी आरोग्य सेवा - विषम चिकित्सा, ००१ - संचालन व प्रशासन, मागणी क्र.आर-१ (०१) (०२) जिल्हा वैद्यकिय अधिकारी (२२१० ०१०१)	८४९	सन २००५-०६ या आर्थिक वर्षात रुग्णालयीन अधिकारी/कर्मचारी यांच्या वेतन व भत्ते व रुग्णालयीन प्रशासन चालविण्यासाठी लागणारा खर्च		
४	प्रधानशिर्ष २२१० - वैद्यकिय सेवा व सार्वजनिक आरोग्य ०१- नागरी आरोग्य सेवा - विषम चिकित्सा, ११० - रुग्णालये व दवाखाने, मागणी क्र.आर-१ (०५) (०१) मनोरुग्णालये (२२१० ०२१७)
५	प्रधानशिर्ष २२१० - वैद्यकिय सेवा व सार्वजनिक आरोग्य ०३ (०१) (०१) कुटीर रुग्णालये (२२१० ०३१५)				
६	प्रधानशिर्ष २२१० - वैद्यकिय सेवा व सार्वजनिक आरोग्य ०६ (०१) (०६) पटकी नियंत्रण कार्यक्रम (२२१० ०६२९)				

अनु. क्र.	अंदाजपत्रकिय शीर्षाचे वर्णन	अनुदान (रुपये हजारात)	नियोजित वापर (क्षेत्र व कामाचा तपशिल)	अधिक अनुदान अपेक्षित असल्यास रुपयात	अभिप्राय
७	प्रधानशिर्ष २२१० - वैद्यकिय सेवा व सार्वजनिक आरोग्य ०६ (०१) (०२) प्रादेशिक कार्यालय (२२१० ०३५१)				
८	प्रधानशिर्ष २२१० - वैद्यकिय सेवा व सार्वजनिक आरोग्य ०६ (०१) (०३) जिल्हा आरोग्य अधिकारी (२२१० ०३६२)				
९	प्रधानशिर्ष २२१० - वैद्यकिय सेवा व सार्वजनिक आरोग्य ०६ (०१) (०४) गट वैद्यकिय अधिकारी (२२१० ०३७१)				
१०	प्रधानशिर्ष २२१० - वैद्यकिय सेवा व सार्वजनिक आरोग्य ०६ (०१) (०८) प्राथमिक आरोग्य केंद्राचा ग्रामीण रुग्णालयाइतका दर्जा वाढविणे, (२२१० ०४१३)				
११	प्रधानशिर्ष २२१० - वैद्यकिय सेवा व सार्वजनिक आरोग्य ०६ (०१) (०१) फिरती आरोग्य पथके (२२१० ०५७६)				..

अनु. क्र.	अंदाजपत्रकिय शीर्षाचे वर्णन	अनुदान (रुपये हजारत)	नियोजित वापर (क्षेत्र व कामाचा तपशिल)	अधिक अनुदान अपेक्षित असल्यास रुपयात	अभिप्राय
१२	प्रधानशिर्ष २२१० - वैद्यकिय सेवा व सार्वजनिक आरोग्य ०६ (०१) (२१) स्थानिक संस्थांना सहाय्यक अनुदान (२२१० ०७७२)
१३	प्रधानशिर्ष २२१० - वैद्यकिय सेवा व सार्वजनिक आरोग्य प्राथमिक आरोग्य केंद्रे (उपकेंद्रे वगळून) (२२१० ०३९८)
१४	प्रधानशिर्ष २२१० - वैद्यकिय सेवा व सार्वजनिक आरोग्य, लॉचद्वारे आरोग्य सेवा पुरविणे (२२१० ०३९८)
१५	प्रधानशिर्ष २२१० - वैद्यकिय सेवा व सार्वजनिक आरोग्य, प्राथमिक आरोग्य केंद्रे (उपकेंद्रांसाठी) (२२१० ०३९८)
१६	प्रधानशिर्ष २२१० - वैद्यकिय सेवा व सार्वजनिक आरोग्य, सप्रयोजन आनुदाने लस टोचणी) (२२१० ०३९८)

अनु. क्र.	अंदाजपत्रकिय शीर्षाचे वर्णन	अनुदान (रुपये हजारात)	नियोजित वापर (क्षेत्र व कामाचा तपशिल)	अधिक अनुदान अपेक्षित असल्यास रुपयात	अभिप्राय
१७	प्रधानशिर्ष २२१० - वैद्यकिय सेवा व सार्वजनिक आरोग्य, पांथमिक आरोग्य पथके (२२१० ०३९८)
१८	प्रधानशिर्ष २२१० - वैद्यकिय सेवा व सार्वजनिक आरोग्य, जिल्हा आरोग्य संघटना (२२१० ०३८९)
१९	प्रधानशिर्ष २२१० - वैद्यकिय सेवा व सार्वजनिक आरोग्य, मुफसल दवाखाने व इतर वैद्यकिय सेवा (२२१० ०३३३)

जिल्हा शल्य चिकित्सक,
जिल्हा रुग्णालय, लातूर

कलम ४ (१) (ब) (X)

जिल्हा शल्य चिकित्सक,जिल्हा रुग्णालय,लातूर या कार्यालयातील अधिकारी/कर्मचा-यांची वेतनाची विस्तृत माहिती प्रकाशित करणे.

अ. क्र.	वर्ग	वेतन रुपरेषा	इतर अनुज्ञेय भत्ते				
			नियमित			प्रसंगा नुसार (जसे प्रवास भत्ता)	विशेष (जेस प्रकल्पभत्ता, प्रशिक्षण भत्ता)
			म.भत्ता	घरभाडे भत्ता	वाहन भत्ता		
1.	जिल्हा शल्य चिकित्सक, वर्ग-१	१००००.१५२००	१७ %	७.५ %	८००		१
2.	निवासी वैद्यकीय अधिकारी (चि)	१००००-१५२००	१७ %	७.५ %	८००		१
3.	निवासी वैद्यकीय अधिकारी (बा.सं.)	१००००-१५२००	१७ %	७.५ %	८००		१
4.	नेत्र शल्य चिकित्सक	१००००-१५२००	१७ %	७.५ %	८००		१
5.	भिषक वर्ग-१	१००००-१५२००	१७ %	७.५ %	५००		२
6.	शल्य चिकित्सक,वर्ग-१	१००००-१५२००	१७ %	७.५ %	५००		२
7.	स्त्रीरोग तज्ञ,वर्ग-१	१००००-१५२००	१७ %	७.५ %	५००		१
8.	बालरोग तज्ञ,वर्ग-१	१००००-१५२००	१७ %	७.५ %	५००		१
9.	अस्थिव्यग तज्ञ,वर्ग-१	१००००-१५२००	१७ %	७.५ %	५००		१
10.	बधिरिकरण तज्ञ,वर्ग-१	१००००-१५२००	१७ %	७.५ %	५००		२
11.	क्ष-किरण शास्त्रज्ञ,वर्ग-१	१००००-१५२००	१७ %	७.५ %	८००		१
12.	शरीर विकृती शास्त्रज्ञ,वर्ग-१	१००००-१५२००	१७ %	७.५ %	५००		१
13.	मनोविकृती चिकित्सक,वर्ग-१	१००००-१५२००	१७ %	७.५ %	८००		२
14.	चर्मरोग चिकित्सक,वर्ग-१	१००००-१५२००	१७ %	७.५ %	५००		१
15.	क्षयरोग तज्ञ,वर्ग-१	१००००-१५२००	१७ %	७.५ %	५००		१
16.	नाक,कान,घसा तज्ञ,वर्ग-१	१००००-१५२००	१७ %	७.५ %	५००		१
17.	रुग्णालयीन प्रशिक्षण वै.अ.	१००००-१५२००	१७ %	७.५ %	५००		१
18.	मुख्य प्रशासकीय अधिकारी	८०००-१५५००	१७ %	७.५ %	५००		१
19.	वैद्यकीय अधिकारी,वर्ग-२	८०००-१३५००	१७ %	७.५ %	५००		२६
20.	बधिरिकरण शास्त्रज्ञ,वर्ग-२	८०००-१३५००	१७ %	७.५ %	५००		०२
21.	अस्थिव्यग चिकित्सक,	८०००-१३५००	१७ %	७.५ %	५००		०१
22.	क्ष-किरण शास्त्रज्ञ	८०००-१३५००	१७ %	७.५ %	५००		०२
23.	रक्तसंक्रमण अधिकारी	८०००-१३५००	१७ %	७.५ %	५००		०१
24.	वैद्यकीय अधिकारी	८०००-१३५००	१७ %	७.५ %	५००		०१
25.	नेत्र शल्य चिकित्सक	८०००-१३५००	१७ %	७.५ %	५००		०१

26.	दंत शल्य चिकित्सक	८०००-१३५००	१७ %	७.५ %	५००		०१
27.	प्रशासकीय अधिकारी	६५००-१०५००	१७ %	७.५ %	५००		०१
28.	अधिसेविका	६५००-१०५००	१७ %	७.५ %	५००		०१
29.	सहायक अधिसेविका,वर्ग-३	६५००-१०५००	१७ %	७.५ %	७५		०१
30.	परिसेविका	५५००-९०००	१७ %	७.५ %	७५		३४
31.	मनोरुग्ण/बालरुग्ण /सार्व.आ.परि.	५५००-९०००	१७ %	७.५ %	७५		०६
32.	वैद्यकीय सामाजीक कार्यकर्ता	५५००-९०००	१७ %	७.५ %	७५		०३
33.	अधिपरिचारीका	५०००-८०००	१७ %	७.५ %	७५		१२६
34.	सांखिकी सहायक	५०००-८०००	१७ %	७.५ %	७५		०१
35.	भौतिकोपचार /समोपदेशक	५५००-९०००	१७ %	७.५ %	७५		०२
36.	रक्तपेढी तंत्रज्ञ/क्ष-किरण/प्र.शा.तंत्रज्ञ	५०००-८०००	१७ %	७.५ %	७५		१६
37.	इ.सी.जी./आहारतज्ञ	५०००-८०००	१७ %	७.५ %	७५		०२
38.	औषध निर्माता	४५००-७०००	१७ %	७.५ %	७५		०९
39.	अभिलेखापाल	४५००-७०००	१७ %	७.५ %	७५		०२
40.	अ.एन.एम.	४०००-६०००	१७ %	७.५ %	७५		०२
41.	कुटूंब कल्याण कार्यकर्ता	४०००-६०००	१७ %	७.५ %	७५		०१
42.	समन्वयक	४०००-६०००	१७ %	७.५ %	७५		०१
43.	नेत्रचिकित्सा सहायक	४५००-७०००	१७ %	७.५ %	७५		१०
44.	दंत आरोग्यक	४०००-६०००	१७ %	७.५ %	७५		०३
45.	दंत यात्रीक	३२००-४९००	१७ %	७.५ %	७५		०३
46.	वाहन चालक	३०५०-४५९०	१७ %	७.५ %	७५		१२
47.	वस्त्रपाल/अभिलेखापाल	३०५०-४५९०	१७ %	७.५ %	७५		०४
48.	शिंपी/नळकारागीर/सुतार	३०५०-४५९०	१७ %	७.५ %	७५		०४
49.	कार्यालयीन अधिक्षक	५५००-९०००	१७ %	७.५ %	७५		०२
50.	सहायक अधिक्षक	५०००-८०००	१७ %	७.५ %	७५		०२
51.	वरिष्ठ लिपिक	४०००-६०००	१७ %	७.५ %	७५		०६
52.	क्निष्ठ लिपिक	३०५०-४५९०	१७ %	७.५ %	७५		१०
53.	लघूलेखक	५०००-८०००	१७ %	७.५ %	७५		०१

चतुर्थश्रेणी कर्मचारी

54.	शस्त्रकियागार सहायक	२७५०-४४००	१७ %	७.५ %	७५		१२
55.	वृणोपचारक	२७५०-४४००	१७ %	७.५ %	७५		०२
56.	स्वयंपाकी	२७५०-४४००	१७ %	७.५ %	७५		०१
57.	सहा .स्वयंपाकी/धोबी/न्हावी	२६१०-४०००	१७ %	७.५ %	७५		१२
58.	मुकदम	२६१०-४०००	१७ %	७.५ %	७५		०३
59.	उद्वाहन चालक	२६१०-४०००	१७ %	७.५ %	७५		०३
60.	माळी	२६१०-४०००	१७ %	७.५ %	७५		०१
61.	बाहयरुग्ण सेवक/अपघात विभाग सेवक	२५५०-३२००	१७ %	७.५ %	७५		११
62.	प्र.शा. सहायक/क्ष-किरणपरिचर/शिपाई/माळी	२५५०-३२००	१७ %	७.५ %	७५		१५
63.	पहारेकरी	२५५०-३२००	१७ %	७.५ %	७५		०६
64.	रक्तपेढी परिचर	२५५०-३२००	१७ %	७.५ %	७५		०२
65.	कक्षसेवक	२५५०-३२००	१७ %	७.५ %	७५		५४
66.	सफाईगार	२५५०-३२००	१७ %	७.५ %	७५		६५
67.	नर्सींग ऑर्डरली	२५५०-३२००	१७ %	७.५ %	७५		०१
68.	सहायाक स्वयंपाकी	२५५०-३२००	१७ %	७.५ %	७५		०४

जिल्हा शल्य चिकित्सक,
जिल्हा रुग्णालय, लातूर

कलम ४ (१)(ब)(ix)

जिल्हा शल्य चिकित्सक, जिल्हा रुग्णालय, लातूर या कार्यालयातील अधिकारी/कर्मचारी यांची नावे, पत्ते व मासिक वेतन

दुरध्वनी क्रमांक : ०२३८२-२४२१९९ (कार्यालयीन)
०२३८२-२४९१८३ (वैयक्तीक)
०२३८२-२५२४५५ (फॅक्स)

E.mail address Cslatur@rediffmail.com

अ.क्र.	पदनाम	अधिकारी/ कर्मचारी यांचे नाव	वर्ग	रुजू दिनांक	एकूण वेतन
1	जिल्हा शल्य चिकित्सक	डॉ.एस.एम.वाघमारे	वर्ग-१	९.५.०३	२४९६५
2	निवासी वैद्यकीय अधिकारी	डॉ.एस.एच.निसाले	वर्ग-१	३०.६.०३	२२११३
3	निवासी वैद्यकीय अधिकारी	डॉ.व्ही.के.पाटील	वर्ग-१	१५.१०.०४	३०११४
4	भिषक वर्ग-१	डॉ.व्ही.जी.मस्के	वर्ग-१	११.७.०३	१९९६२
5	शल्य चिकित्सक,वर्ग-१	डॉ.व्ही.आर.पाटील	वर्ग-१	१४.६.०५	२२६८४
6	स्त्रीरोग तज्ञ,वर्ग-१	डॉ.नाजनीन शेख	वर्ग-१	१३.४.०५	१५३०४
7	बालरोग तज्ञ,वर्ग-१	डॉ.आर.ए.साळुंके	वर्ग-१	७.७.२०००	२२७१६
8	अस्थिव्यग तज्ञ,वर्ग-१	डॉ.आर.बी.दाताळ	वर्ग-१	१.११.९४	१८३८०
9	भुलतज्ञ वर्ग-१	डॉ.बी.बी.जाधव	वर्ग-१	२६.६.०४	२३९३१
10	भुलतज्ञ वर्ग-१	डॉ.के.व्ही.चामले	वर्ग-१	१०.६.०५	२२११०
11	क्ष-किरण शास्त्रज्ञ,वर्ग-१	डॉ.एल.एम.पंडीत	वर्ग-१	३१.१.०३	१५३४०
12	शरीरविकृती शास्त्रज्ञ,	डॉ.एस.पी.वारद	वर्ग-१	१९.५.९३	२०९८९
13	मानसोपचार तज्ञ	डॉ.बी.एम.डोंगळीकर	वर्ग-१	१४.७.९४	२०९९१
14	मानसोपचार तज्ञ	डॉ.एल.एम.शेंडे	वर्ग-१	२०.४.९९	२१५४३
15	क्षयरोग तज्ञ	डॉ.आर.के.नितूरकर	वर्ग-१	३१.७.०१	२५१४५
16	नेत्र रोग तज्ञ	डॉ.बी.बी.हेळंबे	वर्ग-१	१८.२.९५	२६०४०
17	कान.नाक,घसा तज्ञ	डॉ.बी.एच.पैके	वर्ग-१	१३.१२.०१	२३९३१
18	दंत रोग तज्ञ	डॉ.एस.एस.हूलसुरे	वर्ग-२	२.१.०४	१५३४०
19	वैद्यकीय अधिकारी,वर्ग-२	डॉ.सौ.सी.एस.महाजन	वर्ग-२	६.१.९९	१५८५४
20	वैद्यकीय अधिकारी,वर्ग-२	डॉ.सौ.एस.एस.कवठाळे	वर्ग-२	१७.६.०५	१५३४०
21	वैद्यकीय अधिकारी,वर्ग-२	डॉ.एम.पी.निला	वर्ग-२	६.८.०५	१५३४०
22	वैद्यकीय अधिकारी,वर्ग-२	डॉ.व्ही.एम.ढवळे	वर्ग-२	१६.६.०५	१५४८२
23	वैद्यकीय अधिकारी,वर्ग-२	डॉ.एस.एच.गुळवे	वर्ग-२	२८.६.०४	२०९८९
24	वैद्यकीय अधिकारी,वर्ग-२	डॉ.सौ.एस.एस.निसाले	वर्ग-२	२६.७.०१	१९५६२
25	वैद्यकीय अधिकारी,वर्ग-२	डॉ.ए.के.सोनवणे	वर्ग-२	५.८.०२	१८३८४
26	वैद्यकीय अधिकारी,वर्ग-२	डॉ.एम.एन.सोनवणे	वर्ग-२	४.७.०३	१७३९५
27	वैद्यकीय अधिकारी,वर्ग-२	डॉ.एस.एम.मुंडकर	वर्ग-२	५.३.९७	१५९७१
28	वैद्यकीय अधिकारी,वर्ग-२	डॉ.एस.एस.भिसे	वर्ग-२	५.३.९७	२०३१५
29	वैद्यकीय अधिकारी,वर्ग-२	डॉ.आर.डी.तांदळे	वर्ग-२	२२.४.०२	१५८५४
30	वैद्यकीय अधिकारी,वर्ग-२	डॉ.पी.एस.बादाडे	वर्ग-२	२८.६.०४	२३८९०
31	वैद्यकीय अधिकारी,वर्ग-२	डॉ.एस.बी.जगताप	वर्ग-२	२९.९.२०००	१९९६२
32	वैद्यकीय अधिकारी,वर्ग-२	डॉ.सौ.व्ही.एम.रणदिवे	वर्ग-२	५.७.०३	१४९४०
33	वैद्यकीय अधिकारी,वर्ग-२	डॉ.पी.के.जाधव	वर्ग-२	४.७.०३	२०९८९

अ.क्र.	पदनाम	अधिकारी/ कर्मचारी यांचे नाव	वर्ग	रुजू दिनांक	एकूण वेतन
34	वैद्यकीय अधिकारी,वर्ग-२	डॉ.एल.एस.देशमुख	वर्ग-२	३.७.०३	२०४७५
35	वैद्यकीय अधिकारी,वर्ग-२	डॉ.जे.एन.सुर्यवंशी	वर्ग-२	२.१.०४	१८३८४
36	वैद्यकीय अधिकारी,वर्ग-२	डॉ.एस.एम.कदम	वर्ग-२	१०.३.०५	१५३४०
37	वैद्यकीय अधिकारी,वर्ग-२	डॉ.एस.एम.सुडके	वर्ग-२	१.८.०२	१५८५४
38	वैद्यकीय अधिकारी,वर्ग-२	डॉ.आर.बी.जळकोटे	वर्ग-२	१३.१०.०१	२०८८५
39	वैद्यकीय अधिकारी,वर्ग-२	डॉ.ढेले पी.एम.	वर्ग-२	२८.६.०४	१९९७०
40	वैद्यकीय अधिकारी,वर्ग-२	डॉ.ए.बी.गडीकर	वर्ग-२	१९.६.०२	१६८८१
41	वैद्यकीय अधिकारी,वर्ग-२	डॉ.एस.सोनटक्के	वर्ग-२	६.९.०५	१२७८५
42	वैद्यकीय अधिकारी,वर्ग-२	डॉ.आ.एस.देवणीकर	वर्ग-२	१५.९.०५	७६७०
43	वैद्यकीय अधिकारी,वर्ग-२	डॉ.के.एस.गीते	वर्ग-२	१३.९.०५	८६९३
44	वैद्यकीय अधिकारी,वर्ग-२	डॉ.एस.आर.गवळी	वर्ग-२	१५.९.०५	८२४०
45	वैद्यकीय अधिकारी,वर्ग-२	डॉ.तुषार पवार	वर्ग-२	१८.९.०५	८२४०
46	वैद्यकीय अधिकारी,वर्ग-२	डॉ.व्ही.एम.खानापूरकर	वर्ग-२	१२.९.०५	१४७७१
47	मुख्य प्रशासकीय अधिकारी	रिक्त	वर्ग-१		
48	प्रशासकीय अधिकारी	श्री.आर.ए.ओसेकर	वर्ग-२	२५.५.०४	१३४६०
49	अधिसेविका	श्रीमती जाधव के.एम.	वर्ग-२	१५.९.०५	१५९
वर्ग-३ कर्मचारी					
50	सहा.अधिसेविका	श्रीमती अ.व्ही.अंधारे	वर्ग-३	१९.६.०४	१६५०२
51	मनोरुग्ण तज्ञ परिचारीका	श्रीमती छाया.सी.पोतदार	वर्ग-३	२८.७.०५	१२३०७
52	मनोरुग्ण तज्ञ परिचारीका	श्रीमती आर.जे.हरंगुळे	वर्ग-३	४.७.२०००	१२९४७
53	मनोरुग्ण तज्ञ परिचारीका	श्रीमती अं.बी.डाके	वर्ग-३	१.८.१९९४	१४६६१
54	सार्व.आरोग्य परिचारीका	श्रीमती अ.एस.आव्हाड	वर्ग-३	१८.२.१९९५	१४७७६
55	बालरोग तज्ञ परिचारीका	श्रीमती एम.बी.पवार	वर्ग: ३	१२.३.०४	१४२७५
56	पदरिक्त	...	वर्ग-३	..	
57	परिसेविका	श्रीमती एम.पी.मोरे	वर्ग-३	१३.७.२००२	१५२३६
58	परिसेविका	श्रीमती के.आर.पाटील	वर्ग-३	१८.१२.०२	१६७१४
59	परिसेविका	श्रीमती एस.एस.काझी	वर्ग-३	५.१२.२०००	१४१३२
60	परिसेविका	श्रीमती ए.जी.सुर्यवंशी	वर्ग-३	१७.६.०४	१७४१९
61	परिसेविका	श्रीमती के.यू.शहाणा	वर्ग-३	१.५.१९९७	१४०४२
62	परिसेविका	श्रीमती एस.सी.डोळस	वर्ग-३	१६.७.०५	१४९०८
63	परिसेविका	श्रीमती एस.बी.ठाकूर	वर्ग-३	८.११.९४	१५८००
64	परिसेविका	श्रीमती ए.ए.मदने	वर्ग-३	५.६.१९९३	१६९६३
65	परिसेविका	श्रीमती व्ही.जी.देशपांडे	वर्ग-३	५.८.०५	१४९०८
66	परिसेविका	श्रीमती झेड.ए.अंधारे	वर्ग-३	२४.५.१९९३	१५८४२
67	परिसेविका	श्रीमती के.एस.वाडकर	वर्ग-३	२५.६.१९९८	१४९०८
68	परिसेविका	श्रीमती पी.डी.जाधव	वर्ग-३	१.७.१९९७	१५२३६
69	परिसेविका	श्रीमती व्ही.एन.शिवनगे	वर्ग-३	८.६.०५	१५८८९
70	परिसेविका	श्रीमती एस.डी.कांडेकर	वर्ग-३	२१.७.०५	१३३३८
71	परिसेविका	श्रीमती जे.ई.आग्ने	वर्ग-३	११.९.९९	१५५६१
72	परिसेविका	श्रीमती एम.एस.राव	वर्ग-३	१६.६.०५	१४९०८
73	परिसेविका	श्रीमती एस.ए.जाधव	वर्ग-३	२२.७.०५	१४५८१
74	परिसेविका	श्रीमती एस.एन.पत्की	वर्ग-३	१८.७.०५	१५६०४
75	परिसेविका	श्रीमती के.बी.चोले	वर्ग-३	२८.१.२००३	१५२३६
76	परिसेविका	श्रीमती डी.पी.कांबळे	वर्ग-३	२२.७.२००५	१४९०८

अ.क्र.	पदनाम	अधिकारी/ कर्मचारी यांचे नाव	वर्ग	रुजू दिनांक	एकूण वेतन
77	परिसेविका	श्रीमती अ.डी.राजे	वर्ग-३	२.१.१९९७	१५५६१
78	परिसेविका	श्रीमती अ.एम.गायकवाड	वर्ग-३	२.११.२००४	१८५८२
79	परिसेविका	श्रीमती के.डी.म्हसा	वर्ग-३	२३.८.२००५	१४९०८
80	परिसेविका	श्रीमती एस.डी.भावे	वर्ग-३	२५.५.९३	१५२३६
81	परिसेविका	श्रीमती पी.वाय.कुलकर्णी	वर्ग-३	११.८.२००५	१३५१८
82	परिसेविका	श्रीमती पी.के.पुरंदरे	वर्ग-३	३०.७.२००५	१५२३५
83	परिसेविका	श्रीमती पी.ए.जाधव	वर्ग-३	१८.७.२००५	१५२३५
84	परिसेविका	श्रीमती एस.एम.शिंदे	वर्ग-३	१९.७.२००५	१५५६१
85	परिसेविका	श्रीमती एम.एम.नानेकर	वर्ग-३	२३.९.२००५	११५१९
86	परिसेविका	श्रीमती ए.एच.सौदागर	वर्ग-३	८.७.९४	१५०९८
87	परिसेविका	श्री.पी.बी.कुलकर्णी	वर्ग-३	१८.६.२००५	१५२३५
88	परिसेविका	श्रीमती एन.एस.पटेल	वर्ग: ३	१०.४.९५	१५२३५
89	परिसेविका	रिक्त पद	वर्ग-३		
90	परिसेविका	रिक्त पद	वर्ग-३		
91	अधिपरिचारीका	श्रीमती एस.व्ही.गोदाजी	वर्ग-३	१३.८.०५	१४२७५
92	अधिपरिचारीका	श्रीमती आर.ए.शेख	वर्ग-३	२०.६.०५	११५०४
93	अधिपरिचारीका	श्रीमती एन.जी.कांबळे	वर्ग-३	८.१.९६	११३२४
94	अधिपरिचारीका	श्रीमती एल.व्ही.पावले	वर्ग-३	८.१०.९६	१४९०८
95	अधिपरिचारीका	श्रीमती एस.एन.शिंदे	वर्ग-३	१०.४.९१	१४५८१
96	अधिपरिचारीका	श्रीमती नणंदकर के.बी.	वर्ग-३	१७.६.९७	१५१४३
97	अधिपरिचारीका	श्रीमती एस.एस.जाधव	वर्ग-३	१६.६.०४	१०८९३
98	अधिपरिचारीका	श्रीमती एस.एस.राठोड	वर्ग-३	२१.१.९९	११७३४
99	अधिपरिचारीका	श्रीमती जी.आर.तांबोळी	वर्ग-३	११.७.०५	१३५१८
100	अधिपरिचारीका	श्रीमती के.एस.गायकवाड	वर्ग-३	२६.३.९७	१२२१९
101	अधिपरिचारीका	श्रीमती एस.एफ.तांबोळी	वर्ग-३	१५.६.०५	११४५३
102	अधिपरिचारीका	श्रीमती एम.आर.वूड	वर्ग-३	२८.६.०५	१४५८१
103	अधिपरिचारीका	श्री. एस.आर.गायकवाड	वर्ग-३	२४.११.९७	१०७९८
104	अधिपरिचारीका	श्रीमती एस.व्ही.कुलकर्णी	वर्ग-३	२०.६.९७	१२२९४
105	अधिपरिचारीका	श्रीमती व्ही.के.धात्रक.	वर्ग-३	२६.८.९३	१३१३४
106	अधिपरिचारीका	श्रीमती पी.सी.उबाळे	वर्ग-३	१५.१.९८	१०७९८
107	अधिपरिचारीका	श्रीमती एम.एस.सुर्यवंशी	वर्ग-३	२६.११.०१	१०३३२
108	अधिपरिचारीका	श्रीमती एस.एल.डावकर	वर्ग-३	६.२.९५	११५८८
109	अधिपरिचारीका	श्रीमती व्ही.व्ही.पांचाळ	वर्ग-३	२७.८.०४	१०६१३
110	अधिपरिचारीका	श्रीमती एम.एस.गोडबोले	वर्ग-३	२९.७.९७	१२२९४
111	अधिपरिचारीका	श्रीमती एम.एल.कदम	वर्ग-३	२२.४.९४	१२५७३
112	अधिपरिचारीका	श्रीमती सी.के.खंदारे	वर्ग-३	८.६९०	१४२५५
113	अधिपरिचारीका	श्रीमती एस.डी.सुवर्णकार	वर्ग-३	१६.७.०३	१०६१३
114	अधिपरिचारीका	श्रीमती पी.एन.जावळे	वर्ग-३	१९.१.९९	१०५३५
115	अधिपरिचारीका	श्रीमती एस.जी.पाठक	वर्ग-३	१२.११.९७	१२०१४
116	अधिपरिचारीका	श्रीमती के.एम.जाधव	वर्ग-३	१२.११.९७	११९३९
117	अधिपरिचारीका	श्रीमती के.आर.माळी	वर्ग-३	१६.७.०२	१११७३
118	अधिपरिचारीका	श्रीमती एस.डी.जाधव	वर्ग-३	९.६.०५	११४५३
119	अधिपरिचारीका	श्रीमती व्ही.व्ही.हतागळे	वर्ग-३	१०.३.९०	१३८२६
120	अधिपरिचारीका	श्रीमती वाय.एम.ताकतोडे	वर्ग-३	६.२.९५	११५८८

121	अधिपरिचारीका	श्रीमती एस.आर.गुडे	वर्ग-३	२.७.०५	१०८९३
122	अधिपरिचारीका	श्रीमती एस.ई.नाईकवाडे	वर्ग-३	९.३.८४	१३५१८
123	अधिपरिचारीका	श्रीमती के.बी.भोसेकर	वर्ग-३	१३.७.०२	१५१५१
124	अधिपरिचारीका	श्री.अ.एन.कदम	वर्ग-३	१७.६.९५	१२२९४
125	अधिपरिचारीका	श्रीमती आर.एन.कुकर	वर्ग-३	९.१०.९५	११३२४
126	अधिपरिचारीका	श्रीमती एम.एम.कांबळे	वर्ग-३	२१.६.०५	१२८५४
127	अधिपरिचारीका	श्रीमती पी.एम.पगारे	वर्ग-३	६.२.९५	१२६२५
128	अधिपरिचारीका	श्रीमती पी.पी.पवार	वर्ग-३	१.१२.९५	१३२११
129	अधिपरिचारीका	श्रीमती के.एस.निकम	वर्ग-३	६.८.९३	१२८५४
130	अधिपरिचारीका	श्री.बी.डी.चिंचकर	वर्ग-३	१.६.००	११४५३
131	अधिपरिचारीका	श्री.पी.के.कुलकर्णी	वर्ग-३	२९.९.९८	१५२३६
132	अधिपरिचारीका	श्रीमती एस.एम.चौधरी	वर्ग-३	१३.६.०५	१५२३६
133	अधिपरिचारीका	श्रीमती रा.सो.कांबळे	वर्ग-३	३१.७.९४	११८५१
134	अधिपरिचारीका	श्रीमती एस.जी.गीरी	वर्ग-३	१८.६.०५	९७४५
135	अधिपरिचारीका	श्रीमती व्ही.एल.पांचाळ	वर्ग-३	३१.१२.९५	१२८२४
136	अधिपरिचारीका	श्रीमती जी.एस.पडाळे	वर्ग-३	२१.६.०५	१३५१४
137	अधिपरिचारीका	श्रीमती एस.एच.तोरणेकर	वर्ग-३	१५.७.२०००	११५८८
138	अधिपरिचारीका	श्रीमती आर.एम.ठाकूर	वर्ग-३	१७.६.९७	१२२९४
139	अधिपरिचारीका	श्रीमती जे.व्ही.भारती	वर्ग-३	२.१.९८	१२२९४
140	अधिपरिचारीका	श्रीमती ए.एम.जोशी	वर्ग-३	२५.७.२०००	१२०१४
141	अधिपरिचारीका	श्रीमती एन.व्ही.सम्रत	वर्ग-३	८.२.९५	११५८८
142	अधिपरिचारीका	श्रीमती एस.व्ही.कांबळे	वर्ग-३	१५.९.०१	१००५३
143	अधिपरिचारीका	श्रीमती एम.एस.पवार	वर्ग-३	२७.९.९७	११०६१
144	अधिपरिचारीका	श्रीमती अ.आर.सोनार	वर्ग-३	१.७.९३	१३५१८
145	अधिपरिचारीका	श्रीमती एम.ए.चव्हाण	वर्ग-३	१.५.०५	१३७४२
146	अधिपरिचारीका	श्रीमती आर.एस.कदम	वर्ग-३	३०.४.०३	१३५९३
147	अधिपरिचारीका	श्रीमती जाधव आर.एम.	वर्ग-३	१६.१२.०४	१००५३
148	अधिपरिचारीका	श्रीमती एन.बी.गाल्टे	वर्ग-३	२४.६.०४	११०६१
149	अधिपरिचारीका	श्रीमती एस.आर.जाधव	वर्ग-३	५.५.९९	११५८८
150	अधिपरिचारीका	श्रीमती जी.डी.कात्रे	वर्ग-३	१६.११.९५	११३२४
151	अधिपरिचारीका	श्रीमती एस.सी.गीरी	वर्ग-३	९.६.०५	१०३३२
152	अधिपरिचारीका	श्रीमती ए.ए.कुलकर्णी	वर्ग-३	१.७.०४	१५८८९
153	अधिपरिचारीका	श्रीमती ए.जे.पोहरे	वर्ग-३	२४.६.०५	१०३३५
154	अधिपरिचारीका	श्रीमती एस.एन.बिरादार	वर्ग-३	२१.६.९७	१११२७
155	अधिपरिचारीका	श्रीमती पी.बी.भिसे	वर्ग-३	१.७.०५	१२६४८
156	अधिपरिचारीका	श्रीमती व्ही.व्ही.राणे	वर्ग-३	२३.९.०५	१३१५१
157	अधिपरिचारीका	श्रीमती एस.व्ही. गायकवाड	वर्ग-३	१३.९.०५	११३९६
158	अधिपरिचारीका	श्रीमती एस.टी.सुर्यवंशी	वर्ग-३	१४.६.०५	१०८९३
159	अधिपरिचारीका	श्रीमती आर.एस.शेळके	वर्ग-३	१०.६.०५	१००५३
160	अधिपरिचारीका	श्रीमती एस.बी.खोत्रागडे	वर्ग-३	१७.११.०४	११५१९
161	अधिपरिचारीका	श्रीमती आय.एम.शिंदे	वर्ग-३	११.६.०५	१२५७३
162	अधिपरिचारीका	श्रीमती के.बी.राचमाले	वर्ग-३	१६.९.०५	१५५६१
163	अधिपरिचारीका	श्रीमती यु.आर.जाभाडे	वर्ग-३	१९.९.०५	१००५३
164	अधिपरिचारीका	श्रीमती बी.डी.पुरी	वर्ग-३	१५.६.०५	९४८२
165	अधिपरिचारीका	श्रीमती व्ही.बी.चादरे	वर्ग-३	१४.६.०५	१०३३२

166	अधिपरिचारीका	श्रीमती एस.बी.मोरे	वर्ग-३	१५.६.०५	९२१८
167	अधिपरिचारीका	श्रीमती एस.एम.बोथीकर	वर्ग-३	९.६.०५	९०३०
168	अधिपरिचारीका	श्रीमती जी.आर.शिरसे	वर्ग-३	१४.७.०५	१३२११
169	अधिपरिचारीका	श्रीमती पीडी.घायाळ	वर्ग-३	२२.६.०५	१३२११
170	अधिपरिचारीका	श्रीमती देशमाने यु.डी.	वर्ग-३	१०.६.०५	५१८९
171	अधिपरिचारीका	श्रीमती जी.बी.धारेकर	वर्ग-३	१५.९.०५	१००५३
172	अधिपरिचारीका	श्रीमती एस.डी.कांबळे	वर्ग-३	१३.८.०५	१००५३
173	अधिपरिचारीका	श्रीमती ए.बी.कचरे	वर्ग-३	२०.८.०५	१००५३
174	अधिपरिचारीका	श्रीमती पी.एल.निसर	वर्ग-३	१४.६.०५	१००५३
175	अधिपरिचारीका	श्रीमती एस.आर.पाटील	वर्ग-३	१५.७.०५	८९५५
176	अधिपरिचारीका	श्रीमती गुळवे एम.एम.	वर्ग-३	१२.९.०५	१००५३
177	अधिपरिचारीका	श्रीमती ए.पी.पाटील	वर्ग-३	१६.९.०५	१००५३
178	अधिपरिचारीका	श्रीमती यु.डी.गायकवाड	वर्ग-३	१५.९.०५	१००५३
179	अधिपरिचारीका	श्रीमती एस.व्ही.राऊत	वर्ग-३	१६.९.०५	१००५३
180	अधिपरिचारीका	श्रीमती एम.एच.काकरे	वर्ग-३	२०.९.०५	१००५३
181	अधिपरिचारीका	श्रीमती के.एम.डोरले	वर्ग-३	१९.९.०५	१००५३
182	अधिपरिचारीका	श्रीमती एम.पी.जोशी	वर्ग-३	१६.९.०५	१००५३
183	अधिपरिचारीका	श्रीमती व्ही.एच.अलकुटे	वर्ग-३	१६.९.०५	१००५३
184	अधिपरिचारीका	श्रीमती एस.ए.कुसळे	वर्ग-३	१९.९.०५	१००५३
185	अधिपरिचारीका	श्रीमती आर.पी.केंद्रे	वर्ग-३	९.९.०५	१००५३
186	अधिपरिचारीका	श्रीमती एस.पी.सावळे	वर्ग-३	९.९.०५	१००५३
187	अधिपरिचारीका	श्रीमती एस.एस.जाधव	वर्ग-३	९.९.०५	१००५३
188	अधिपरिचारीका	श्रीमती के.पी.बिराजदार	वर्ग-३	९.९.०५	१००५३
189	अधिपरिचारीका	श्रीमती बी.जे.वाघमारे	वर्ग-३	९.९.०५	१००५३
190	अधिपरिचारीका	श्रीमती एन.बी.घोडके	वर्ग-३	९.९.०५	१००५३
191	अधिपरिचारीका	श्रीमती एस.आर.तोटे	वर्ग-३	९.९.०५	१००५३
192	अधिपरिचारीका	श्रीमती व्ही.व्ही.ढमालें	वर्ग-३	९.९.०५	१००५३
193	अधिपरिचारीका	श्रीमती पी.बी.रोडे	वर्ग-३	१२.९.०५	१००५३
194	अधिपरिचारीका	श्रीमती जे.टी.जाधव	वर्ग-३	१२.९.०५	१००५३
195	अधिपरिचारीका	श्रीमती एस.ए.चव्हाण	वर्ग-३	१२.९.०५	१००५३
196	अधिपरिचारीका	श्रीमती एन.व्ही.भोयर	वर्ग-३	१२.९.०५	१००५३
197	अधिपरिचारीका	श्रीमती एस.जी.सापते	वर्ग-३	१२.९.०५	१००५३
198	अधिपरिचारीका	श्रीमती एम.एस.सुरवसे	वर्ग-३	९.९.०५	१००५३
199	अधिपरिचारीका	श्रीमती के.के.साने	वर्ग-३	१२.९.०५	१००५३
200	अधिपरिचारीका	श्रीमती एम.बी.शिंंगणे	वर्ग-३	१५.९.०५	१००५३
201	अधिपरिचारीका	श्रीमती टी.एस.पठाण	वर्ग-३	१३.९.०५	१००५३
202	अधिपरिचारीका	श्रीमती सीडी.बहिरे	वर्ग-३	९.९.०५	१००५३
203	अधिपरिचारीका	श्रीमती के.एल.तोंदले	वर्ग-३	१२.९.०५	१००५३
204	अधिपरिचारीका	श्रीमती वाय.डी.पवार	वर्ग-३	१२.९.०५	१००५३
205	अधिपरिचारीका	श्रीमती व्ही.आर.पाटील	वर्ग-३	८.९.०५	१००५३
206	अधिपरिचारीका	श्रीमती पी.जी.शेजदार	वर्ग-३	८.९.०५	१००५३
207	अधिपरिचारीका	श्रीमती एम.व्ही.गोदावले	वर्ग-३	९.९.०५	१००५३
208	अधिपरिचारीका	श्रीमती अं.बी.पवार	वर्ग-३	९.९.०५	१००५३
209	अधिपरिचारीका	श्रीमती एस.एस.घाईजे	वर्ग-३	९.९.०५	८९५५
210	अधिपरिचारीका	श्रीमती एस.एम.सोनवणे	वर्ग-३	९.९.०५	१५२३६

ए.एन.एम.					
211	ए.एन.एम.	श्रीमती व्ही.एम.कोकाटे	वर्ग-३	८.७.२०००	८७४६
212	ए.एन.एम.	श्रीमती एम.व्ही.मुंडे	वर्ग-३	३.९.९८	८९३३
213	ए.एन.एम.	श्रीमती एस.एल.हंगे	वर्ग-३	३.७.९८	८९३३
214	ए.एन.एम.	श्रीमती जे.बी.कराड	वर्ग-३	३०.६.९८	८९३३
215	कार्यालयीन अधिक्षक	श्री.एस.जी.धिरडीकर	वर्ग-३	२८.१२.०४	११४९५
216	कार्यालयीन अधिक्षक	रिक्त पद	वर्ग-३		
217	सहायक अधिक्षक	श्री.ओ.के.माळी	वर्ग-३	६.६.०५	१०४३३
218	सहा.अधिक्षक	श्री.बी.के.डाके	वर्ग-३	७.६.०५	९९७३
219	वरिष्ठ लिपिक	श्री.एल.के.पवार	वर्ग-३	२२.७.०५	७५२८
220	वरिष्ठ लिपिक	श्री.एस.टी.धानूरे	वर्ग-३	५.२.०३	९२२६
221	वरिष्ठ लिपिक	श्री.जे.पी.देशपांडे	वर्ग-३	२७.८.०४	८१०६
222	वरिष्ठ लिपिक	श्री.यु.जे.कुलकर्णी	वर्ग-३	१४.१०.०५	७५२८
223	वरिष्ठ लिपिक	पद रिक्त	वर्ग-३		
224	लघुलेखक	श्री.पी.जी.ढगे	वर्ग-३	२.८.९७	१३३३८
225	वस्त्रपाल	श्री.ओ.बा.खोले	वर्ग-३	१९.१२.९४	६५३८
226	वस्त्रपाल	रिक्त पद	वर्ग-३		
227	कनिष्ठ लिपिक	श्रीमती बी.व्ही.न्हावी	वर्ग-३	३.१.९९	७१९६
228	कनिष्ठ लिपिक	श्री.जे.एम.शिंदे	वर्ग-३	१०.६.०५	६४७१
229	कनिष्ठ लिपिक	श्री.आर.डी.साळुंके	वर्ग-३	११.५.२०००	७१७२
230	कनिष्ठ लिपिक	श्री.एस.व्ही.आगलावे	वर्ग-३	२९.११.०४	७०३२
231	कनिष्ठ लिपिक	श्री.व्ही.टी.वेंबडे	वर्ग-३	१.१२.०४	६६१२
232	कनिष्ठ लिपिक	श्री.आर.एम.कुटे	वर्ग-३	१५.७.०५	६८९२
233	कनिष्ठ लिपिक	श्री.बी.व्ही.बोयणे	वर्ग-३	१२.८.०५	६६१२
234	कनिष्ठ लिपिक	श्री.डी.एस.पाटील	वर्ग-३	१३.१०.०५	६६१२
235	कनिष्ठ लिपिक	श्री.ए.एम.कोरे	वर्ग-३	९.६.०५	७७३२
236	कनिष्ठ लिपिक	श्री.टी.एस.कांबळे	वर्ग-३	२४.६.०५	७३१२
237	दंत यांत्रिक	श्री.आर.जे.कारंडे	वर्ग-३	२८.१२.०४	६०५१
238	दंत आरोग्यक	श्रीमती एस.एस.खादीवाले	वर्ग-३	२४.१२.९७	८२४९
239	इ.सी.जी.तंत्रज्ञ	श्री.एम.एम.कागे	वर्ग-३	९.६.९३	१३०३१
240	इ.सी.जी.तंत्रज्ञ	श्री.आर.डी.अंबेकर	वर्ग-३	८.७.०५	९८७३
241	मनो.सा.कार्यकर्ता	श्री.जी.एस.चव्हाण	वर्ग-३	१०.११.९८	१२३०७
242	मनो.सा.कार्यकर्ता	पद रिक्त	वर्ग-३		
243	वैद्यकीय सा.कार्यकर्ता	श्री.के.बी.नागरगोजे	वर्ग-३	१.८.०५	१३६१५
244	सुतार	श्री.एच.एन.पिंपळकर	वर्ग-३	३०.४.९८	६७५२
245	नळकारागीर	श्री.के.के.कोळी	वर्ग-३	१.७.९७	६४०६
246	शिंपी	श्री.एम.डी.महिंद्रकर	वर्ग-३	१.९.९७	६८०१
247	शिंपी	रिक्त	वर्ग-३		
248	विजतंत्री	श्री.आर.के.गीरी	वर्ग-३	९.६.९५	११२८०
249	क्ष-किरण तंत्रज्ञ	श्री.बी.एम.धाकपाडे	वर्ग-३	१९.६.०१	१५७०९
250	क्ष-किरण तंत्रज्ञ	श्री.बी.सी.कडगंजे	वर्ग-३	१४.७.०५	१२६७४
251	क्ष-किरण तंत्रज्ञ	श्री.डी.एन.मदने	वर्ग-३	१४.६.०५	१०४३३
252	क्ष-किरण तंत्रज्ञ	श्री.जी.बी.खोंड	वर्ग-३	३०.९.९७	१४४०१
253	क्ष-किरण तंत्रज्ञ	श्री.एस.बी.शिंदे	वर्ग-३	१३.७.०५	९८७३
254	क्ष-किरण तंत्रज्ञ	श्री.व्ही.डी.कदम	वर्ग-३	९.६.०५	९८७३

255	क्ष-किरण तंत्रज्ञ	श्री.सी.एस.चंडेगांव	वर्ग-३	१३.७.०५	९८७३
256	औषधनिर्माता	श्री.आय.वाय.आवाळे	वर्ग-३	४.६.०५	९०७०
257	औषधनिर्माता	श्री.बी.एम.चेंडके	वर्ग-३	७.६.०५	१२४४१
258	औषधनिर्माता	श्री.बी.एस.माळी	वर्ग-३	७.६.०५	१२४४१
259	औषधनिर्माता	श्री.आर.बी.दुधंबे	वर्ग-३	१४.६.०५	१२११४
260	औषधनिर्माता	श्री.एस.एन.बादाडे	वर्ग-३	७.६.०५	१४०७५
261	औषधनिर्माता	श्री.डी.डी.मोहिते	वर्ग-३	१०.६.०५	१०९५६
262	औषधनिर्माता	श्री.ए.एस.फड	वर्ग-३	१.८.०५	१२४१७
263	औषधनिर्माता	श्री.एन.एम.कठारे	वर्ग-३	१७.६.०३	१३४२१
264	औषधनिर्माता	श्रीमती व्ही.बी.थडकर	वर्ग-३	१३.६.०५	८९३९
265	प्रयोगशाळा तंत्रज्ञ	श्री.ए.एस.गीर	वर्ग-३	१०.६.०५	१६९०८
267	प्रयोगशाळा तंत्रज्ञ	श्री.एस.सी.महाजन	वर्ग-३	१५.६.०५	१४२९३
268	प्रयोगशाळा तंत्रज्ञ	श्री.आर.एस.करकनाळे	वर्ग-३	१.१०.०५	१६५३४
269	प्रयोगशाळा तंत्रज्ञ	श्री.सी.एम.मुळे	वर्ग-३	४.३.०५	१६१६१
270	रक्तपेढी तंत्रज्ञ	श्रीमती.एस.आर.जोशी	वर्ग-३	२१.१.८६	१४४०१
271	रक्तपेढी तंत्रज्ञ	श्री.एस.एम.पानसे	वर्ग-३	२३.९.९८	१४२५९
272	रक्तपेढी तंत्रज्ञ	श्री.पी.जी.देशमुख	वर्ग-३	२.९.८५	१३९५२
273	रक्तपेढी तंत्रज्ञ	श्री.ए.टी.नांगरे	वर्ग-३	१.९.०५	१०१५२
274	वाहन चालक	श्री.एस.एस.सुरवसे	वर्ग-३	२२.१०.९४	६८३१
275	वाहन चालक	श्री.आर.ए.सानप	वर्ग-३	१३.६.०५	७९४९
276	वाहन चालक	श्री.ए.के.कांबळे	वर्ग-३	३.६.०५	६९२२
277	वाहन चालक	श्री.पी.जी.स्वामी	वर्ग-३	२१.६.०५	७९४९
278	वाहन चालक	श्री.डी.बी.गीरी	वर्ग-३	१६.७.९८	७७६२
279	वाहन चालक	श्री.एस.व्ही.गुरमे	वर्ग-३	१.८.९४	८२७९
280	वाहन चालक	श्री.आर.के.दराडे	वर्ग-३	१८.७.०१	९३४३
281	वाहन चालक	श्री.बी.व्ही.सुरवसे	वर्ग-३	७.८.९६	६५६८
282	वाहन चालक	रिक्त पद.	वर्ग-३		
283	वाहन चालक	रिक्त पद	वर्ग-३		
284	वाहन चालक	रिक्त पद.	वर्ग-३		
285	नेत्रचिकित्सा सहायक	श्री.बी.के.भुरे	वर्ग-३	९.६.९४	१४२६८
286	नेत्रचिकित्सा सहायक	श्री.जे.एस.क्षिरसागर	वर्ग-३	२५.६.९८	११७४२
287	नेत्रचिकित्सा सहायक	श्री.एच.एम.जोशी	वर्ग-३	१८.६.०३	१३६६३
288	नेत्रचिकित्सा सहायक	श्रीमती एल.एस.पवार	वर्ग-३	३०.६.०१	११०५५
289	नेत्रचिकित्सा सहायक	श्री.ए.डी.बनसोडे	वर्ग-३	२०.५.०२	१३९८३
290	नेत्रचिकित्सा सहायक	श्री.डी.बी.जोशी	वर्ग-३	२०.६.०२	११०५५
291	नेत्रचिकित्सा सहायक	श्री.वाय.एम.दुर्राणी	वर्ग-३	२०.६.९८	१०१४१
292	नेत्रचिकित्सा सहायक	श्री.सी.आर.महाजन	वर्ग-३	१.८.९९	१३३४३
293	नेत्रचिकित्सा सहायक	श्री.बी.डी.देशमुख	वर्ग-३	३०.६.०४	१३३४३
294	नेत्रचिकित्सा सहायक	श्री.व्ही.बी.चेवले	वर्ग-३	१.६.९२	१४२६८
295	नेत्रचिकित्सा सहायक	श्रीमती.आर.पी.पाटील	वर्ग-३	३०.६.०२	१३३४३
296	नेत्रचिकित्सा सहायक	श्री.आर.जी.कुलकर्णी	वर्ग-३	२३.२.९४	१०५९७
297	नेत्रचिकित्सा सहायक	श्रीमती एस.पी.कुलकर्णी	वर्ग-३	२६.७.०२	१३३४३
298	नेत्रचिकित्सा सहायक	श्री.एस.टी.करपे	वर्ग-३	१३.६.०५	१३९८३

299	आहार तज्ञ	रिक्त पद	वर्ग-३		
300	भौतिकोपचार तज्ञ	रिक्त पद	वर्ग-३		
301	अभिलेखापाल	रिक्त पद	वर्ग-३		
302	अभिलेखापाल	रिक्त पद	वर्ग-३		
303	अभिलेखापाल (वैद्यकीय)	रिक्त पद	वर्ग-३		
304	स्वच्छता निरीक्षक	रिक्त पद	वर्ग-३		
305	स्वच्छता निरीक्षक	रिक्त पद	वर्ग-३		
306	दुरध्वनी चालक	रिक्त पद	वर्ग-३		
307	दुरध्वनी चालक	रिक्त पद	वर्ग-३		
308	सांख्यिकी सहायक	रिक्त पद	वर्ग-३		
309	समोपदेष्टा	रिक्त पद	वर्ग-३		
चतुर्थश्रेणी कर्मचारी					
310	वृणोपचारक	श्री.आर.एम.सोनवणे	वर्ग-४	३.१०.८३	७०७१
311	वृणोपचारक	श्री.अहमद शेख	वर्ग-४	१४.१.८१	७५५६
312	शस्त्रक्रियागृह सहायक	श्री.व्ही.एस.जाधव	वर्ग-४	९.११.९४	७१०३
313	शस्त्रक्रियागृह सहायक	श्रीमती एस.के.कदम	वर्ग-४	२१.३.९५	६५४६
314	शस्त्रक्रियागृह सहायक	श्री.ण्म.आर.बादाडे	वर्ग-४	२६.४.०५	७०७१
315	शस्त्रक्रियागृह सहायक	श्रीमती एस.सी.गडकर	वर्ग-४	७.३.९०	६५७६
316	शस्त्रक्रियागृह सहायक	श्री.बी.बी.जमादार	वर्ग-४	२३.३.९५	६२०८
317	शस्त्रक्रियागृह सहायक	श्री.एल.एन.बेसके	वर्ग-४	१.५.९२	७१०३
318	शस्त्रक्रियागृह सहायक	श्रीमती एस.व्ही.मुसने	वर्ग-४	१.२.९४	६५४६
319	शस्त्रक्रियागृह सहायक	श्री.आर.एम.जाधव	वर्ग-४	१३.१०.८३	६४५३
320	शस्त्रक्रियागृह सहायक	श्रीमती एस.बी.लोकरे	वर्ग-४	२०.५.२०००	६९४०
321	शस्त्रक्रियागृह सहायक	श्रीमती आर.आर.भंडारे	वर्ग-४	१७.७.०२	७३४२
322	शस्त्रक्रियागृह सहायक	श्रीमती एस.एच.देशमुख	वर्ग-४	२८.१.०३	७०७१
323	शस्त्रक्रियागृह सहायक	श्री.एन.एस.जमादार	वर्ग-४	१०.५.००	६२८६
324	स्वयंपाकी	श्रीमती मुन्नावी शेख	वर्ग-४	१.७.००	७१८२
325	स्वयंपाकी	श्रीमती एस.एल.बनसोडे	वर्ग-४	१७.७.०२	८०७९
326	स्वयंपाकी	रिक्त पद	वर्ग-४		
327	स्वयंपाकी	रिक्त पद	वर्ग-४		
328	मुख्य स्वयंपाकी	रिक्त पद	वर्ग-४		
329	सहायक स्वयंपाकी	श्रीमती रब्बाना शेख	वर्ग-४	५.५.००	५०१४
330	सहायक स्वयंपाकी	श्रीमती सी.व्ही.निलगेकर	वर्ग-४	१७.४.२०००	५४०९
331	माळी	श्री.एस.एच.मंगळवेढेकर	वर्ग-४	१.६.९२	६२६८
332	माळी	श्री.यु.एस.स्वामी	वर्ग-४	९.५.००	५४०९
333	न्हावी	श्री.एन.एस.श्रीमंगले	वर्ग-४	२१.३.९५	६१४७
334	न्हावी	श्री.व्ही.एन.हळदे	वर्ग-४	६.५.००	५५३९
335	न्हावी	पद रिक्त	वर्ग-४		
336	न्हावी	पद रिक्त	वर्ग-४		
337	धोबी	श्री.बी.आर.गोंदकर	वर्ग-४	५.५.००	५५३९
338	धोबी	श्री.व्ही.एस.कागदे	वर्ग-४	३.१०.८३	६७९१
339	धोबी	पद रिक्त	वर्ग-४		
340	धोबी	श्री.जी.एल.क्षिरसागर	वर्ग-४	११.७.९४	६३१३
341	मुकदम	श्री.एन.आर.झरे	वर्ग-४	१३.६.९७	६३१३
342	मुकदम	पद रिक्त	वर्ग-४		

343	मुकदम	पद रिक्त	वर्ग-४		
344	बाह्यरुग्ण विभाग सेवक	श्री.डब्लू.आर.मुंडे	वर्ग-४	२९.४.०२	७१८२
345	बाह्यरुग्ण विभाग सेवक	श्री.डी.एम.पसारे	वर्ग-४	३.१.९२	५८२२
346	बाह्यरुग्ण विभाग सेवक	श्रीमती डी.डी.कुलकर्णी	वर्ग-४	१.६.९२	५८२२
347	बाह्यरुग्ण विभाग सेवक	श्री.एस.बी.कांबळे	वर्ग-४	११.५.००	४९८४
348	बाह्यरुग्ण विभाग सेवक	श्री.जे.डी.शिंदे	वर्ग-४	१२.८.०५	४८६७
349	अपघात विभाग सेवक	श्री.सी.व्ही.वैकरे	वर्ग-४	९.७.९२	५८२२
350	अपघात विभाग सेवक	श्री.एम.जी.किवडे	वर्ग-४	३.७.०३	६०५९
351	अपघात विभाग सेवक	श्री.ए.व्ही.गीरी	वर्ग-४	६.५.००	५४५२
352	अपघात विभाग सेवक	श्री.ए.एस.घोडके	वर्ग-४	२७.८.०५	६१२५
353	अपघात विभाग सेवक	रिक्त पद	वर्ग-४		
354	अपघात विभाग सेवक	रिक्त पद	वर्ग-४		
355	रक्तपेढी परिचर	श्री.एस.के.केंद्रे	वर्ग-४	२८.१२.९१	६५७२
356	रक्तपेढी परिचर	श्री.जी.पी.स्वामी	वर्ग-४	४.५.००	५४०९
357	प्रयोगशाळा परिचर	श्री.व्ही.डी.सुर्यवंशी	वर्ग-४	४.३.०३	५५४१
358	प्रयोगशाळा परिचर	श्री.आर.वाय.पठाण	वर्ग-४	१४.७.०३	७४८१
359	क्ष-किरण परिचर	श्री.के.एच.वाघमारे	वर्ग-४	११.५.००	५२९७
360	क्ष-किरण परिचर	श्री.बी.एम.कुंडले	वर्ग-४	१२.८.०५	६३१३
361	शिपाई	श्री.अं.टी.लोहारे	वर्ग-४	२१.३.९५	६०८१
362	शिपाई	श्री.एम.एन.स्वामी	वर्ग-४	२१.१.०५	७७०६
363	शिपाई	श्री.ए.इ.उप्परवाड	वर्ग-४	२९.१२.९४	५५४१
364	शिपाई	श्री.डी.बी.कुलकर्णी	वर्ग-४	१३.२.९१	६२६८
365	शिपाई	श्री.के.आर.कुलकर्णी	वर्ग-४	८.५.००	५५१४
366	शिपाई	श्री.बी.के.चव्हाण	वर्ग-४	२३.७.०४	५८९७
367	शिपाई	श्री.पी.जी.फुटाणे	वर्ग-४	१.७.०५	६६९१
368	शिपाई	रिक्त पद	वर्ग-४		
369	शिपाई	रिक्त पद	वर्ग-४		
370	शिपाई	रिक्त पद	वर्ग-४		
371	कक्षसेवक	श्री.बी.एन.गायकवाड	वर्ग-४	२९.६.०४	४९०९
372	कक्षसेवक	श्रीमती ए.बी.पाठक	वर्ग-४	१०.५.०५	६१४७
373	कक्षसेवक	श्री.एन.पी.कांबळे	वर्ग-४	२२.१०.८३	६४३६
374	कक्षसेवक	श्रीमती व्ही.बी.गायकवाड	वर्ग-४	२.१.८४	६७९१
375	कक्षसेवक	श्री.आर.जी.बनसोडे	वर्ग-४	११.१.९५	६२६८
376	कक्षसेवक	श्री.आर.सी.शेख	वर्ग-४	२५.७.०२	५९६९
377	कक्षसेवक	श्री.बी.पी.गायकवाड	वर्ग-४	२१.३.९५	५५४१
378	कक्षसेवक	श्री.के.डी.धूळगुंडे	वर्ग-४	१२.८.९७	५९६९
379	कक्षसेवक	श्री.बी.के.लामजनकर	वर्ग-४	२०.७.०२	६७९१
380	कक्षसेवक	श्री.ए.व्ही.आराध्ये	वर्ग-४	१.६.९२	६२६८
381	कक्षसेवक	श्री.आर.बी.सुवर्णकार	वर्ग-४	११.६.९७	६२६८
382	कक्षसेवक	श्री.एम.एस.शिंदे	वर्ग-४	२१.३.९५	५५४१
383	कक्षसेवक	श्रीमती एस.आर.भगत	वर्ग-४	१९.८.०४	५४०९
384	कक्षसेवक	श्री.व्ही.एन.गायकवाड	वर्ग-४	२१.३.९५	५६४६
385	कक्षसेवक	श्री.जी.डी.शिंदे	वर्ग-४	२०.४.००	५०८९
386	कक्षसेवक	श्री.एस.ए.चव्हाण	वर्ग-४	३.२.००	५९४४
387	कक्षसेवक	श्रीमती.व्ही.बी.वाघमारे	वर्ग-४	१३.८.०४	६७९१
388	कक्षसेवक	श्री.नदीम गौस	वर्ग-४	६.११.९५	५४३५

389	कक्षसेवक	श्री.एस.एम.कांबळे	वर्ग-४	८.११.९५	५८५७
390	कक्षसेवक	श्री.ए.एम.भगत	वर्ग-४	२१.३.९५	५५४१
391	कक्षसेवक	श्रीमती ए.पी.नवगीरे	वर्ग-४	२६.११.०४	६४३६
392	कक्षसेवक	श्री.एस.डी.पोटभरे	वर्ग-४	१०.८.०५	४८६७
393	कक्षसेवक	श्री.एस.एन.जोधे	वर्ग-४	१०.८.०५	४८६७
394	कक्षसेवक	श्री.आर.आर.वाघमारे	वर्ग-४	९.८.०५	४८६७
395	कक्षसेवक	श्री.बी.एस.सुरवसे	वर्ग-४	११.८.०५	४८६७
396	कक्षसेवक	श्री.एम.व्ही.पांचाळ	वर्ग-४	११.८.०५	४८६७
397	कक्षसेवक	श्री.एम.डी.कठारे	वर्ग-४	१०.८.०५	४८६७
398	कक्षसेवक	श्री.व्ही.के.हाके	वर्ग-४	१५.८.०५	४८६७
399	कक्षसेवक	श्री.आर.पी.बिराजदार	वर्ग-४	११.८.०५	४८६७
400	कक्षसेवक	रिक्त पद	वर्ग-४		
401	कक्षसेवक	रिक्त पद	वर्ग-४		
402	कक्षसेवक	रिक्त पद	वर्ग-४		
403	कक्षसेवक	रिक्त पद	वर्ग-४		
404	कक्षसेवक	रिक्त पद	वर्ग-४		
405	कक्षसेवक	रिक्त पद	वर्ग-४		
406	कक्षसेवक	रिक्त पद	वर्ग-४		
407	कक्षसेवक	रिक्त पद	वर्ग-४		
408	कक्षसेवक	रिक्त पद	वर्ग-४		
409	कक्षसेवक	रिक्त पद	वर्ग-४		
410	कक्षसेवक	रिक्त पद	वर्ग-४		
411	कक्षसेवक	रिक्त पद	वर्ग-४		
412	कक्षसेवक	रिक्त पद	वर्ग-४		
413	कक्षसेवक	रिक्त पद	वर्ग-४		
414	कक्षसेवक	रिक्त पद	वर्ग-४		
415	कक्षसेवक	रिक्त पद	वर्ग-४		
416	कक्षसेवक	रिक्त पद	वर्ग-४		
417	कक्षसेवक	रिक्त पद	वर्ग-४		
418	कक्षसेवक	रिक्त पद	वर्ग-४		
419	कक्षसेवक	रिक्त पद	वर्ग-४		
420	कक्षसेवक	रिक्त पद	वर्ग-४		
421	कक्षसेवक	रिक्त पद	वर्ग-४		
422	कक्षसेवक	रिक्त पद	वर्ग-४		
423	कक्षसेवक	रिक्त पद	वर्ग-४		
424	कक्षसेवक	रिक्त पद	वर्ग-४		
425	पहारेकरी	श्री.बी.बी.नाकाडे	वर्ग-४	६.५.००	६३०६
426	पहारेकरी	श्री.बी.जी.रेड्डी	वर्ग-४	६.६.९५	६७९१
427	पहारेकरी	श्री.बी.जी.भैकरे	वर्ग-४	४.३.९९	६७९६
428	पहारेकरी	श्री.एन.जी.क्षिरसागर	वर्ग-४	१२.६.०१	५४०२
429	पहारेकरी	पदरिक्त	वर्ग-४		
430	पहारेकरी	पदरिक्त	वर्ग -४		
431	नर्सिंग ऑर्डरली	श्री.एस.एस.बोईनवाड	वर्ग-४	५.५.९४	५६४६
432	सफाईगार	श्रीमती एस.बी.क्षिरसागर	वर्ग-४	२३.२.८३	६९२२
433	सफाईगार	श्री.एस.एन.केंद्रे	वर्ग-४	२२.३.९५	५६४६
434	सफाईगार	श्री.एस.एस.घुगरे	वर्ग-४	७.४.९५	५६४६

435	सफाईगार	श्री.शेख युनुस	वर्ग-४	२.६.९२	६२६८
436	सफाईगार	श्री.एन.टी.हिप्परकर	वर्ग-४	१९.४.९३	६१४७
437	सफाईगार	श्रीमती एस.एस.मुरारकर	वर्ग-४	१०.१०.८३	६६६०
438	सफाईगार	श्री.डी.व्ही.बैकरे	वर्ग-४	२१.३.९५	५५४१
439	सफाईगार	श्री.शेख ख्वाजा	वर्ग-४	२१.६.०५	६७९१
440	सफाईगार	श्रीमती एस.ई.साठे	वर्ग-४	२१.११.८४	६७९१
441	सफाईगार	श्री.शेख अफसर	वर्ग-४	३.१०.८३	६३१३
442	सफाईगार	श्री.आर.व्ही.वाघमारे	वर्ग-४	२१.३.९५	५५४१
443	सफाईगार	श्री.एस.बी.सावळे	वर्ग-४	२४.३.९५	५९६९
444	सफाईगार	श्रीमती पी.डी.कदम	वर्ग-४	४.१२.९२	६१४७
445	सफाईगार	श्रीमती शेख खमरुनबी	वर्ग-४	१.१.९२	५७०८
446	सफाईगार	श्रीमती एल.व्ही.जाधव	वर्ग-४	१८.१.९०	६२६८
447	सफाईगार	श्रीमती जर्होबी शेख	वर्ग-४	२०.४.९२	५९४४
448	सफाईगार	श्री.अन्वर शेख	वर्ग-४	२.६.९२	५८२२
449	सफाईगार	श्री.व्ही.एन.गायकवाड	वर्ग-४	११.९.८९	६३९८
450	सफाईगार	श्रीमती मुमताज शेख	वर्ग-४	१५.६.८३	६५५९
451	सफाईगार	श्री.डी.एन.सदानंदे	वर्ग-४	२१.३.९५	५९६९
452	सफाईगार	श्रीमती एस.आर.चिखले	वर्ग-४	८.११.९९	५४०९
453	सफाईगार	श्री.व्ही.आर.सुर्यवंशी	वर्ग-४	२१.३.९५	५९६९
454	सफाईगार	श्री.एन.एस.ताटे	वर्ग-४	२१.३.९५	५५४१
455	सफाईगार	श्री.बी.बी.सुर्यवंशी	वर्ग-४	२२.३.९५	५५४१
456	सफाईगार	श्री.एस.व्ही.बैकरे	वर्ग-४	२१.३.९५	५५४१
457	सफाईगार	श्री.शेख रशिद	वर्ग-४	३.१०.८३	६५११
458	सफाईगार	श्री.गुलाब शेख	वर्ग-४	१६.१.८३	७०५०
459	सफाईगार	पदरिक्त	वर्ग-४		
460	सफाईगार	पदरिक्त	वर्ग-४		
461	सफाईगार	पदरिक्त	वर्ग-४		
462	सफाईगार	पदरिक्त	वर्ग-४		
463	सफाईगार	पदरिक्त	वर्ग-४		
464	सफाईगार	पदरिक्त	वर्ग-४		
465	सफाईगार	पदरिक्त	वर्ग-४		
466	सफाईगार	पदरिक्त	वर्ग-४		
467	सफाईगार	पदरिक्त	वर्ग-४		
468	सफाईगार	पदरिक्त	वर्ग-४		
469	सफाईगार	पदरिक्त	वर्ग-४		
470	सफाईगार	पदरिक्त	वर्ग-४		
471	सफाईगार	पदरिक्त	वर्ग-४		
472	सफाईगार	पदरिक्त	वर्ग-४		
473	सफाईगार	पदरिक्त	वर्ग-४		
474	सफाईगार	पदरिक्त	वर्ग-४		
475	सफाईगार	पदरिक्त	वर्ग-४		
476	सफाईगार	पदरिक्त	वर्ग-४		
477	सफाईगार	पदरिक्त	वर्ग-४		
478	सफाईगार	पदरिक्त	वर्ग-४		
479	सफाईगार	पदरिक्त	वर्ग-४		
480	सफाईगार	पदरिक्त	वर्ग-४		

481	सफाईगार	पदरिक्त	वर्ग-४		
482	सफाईगार	पदरिक्त	वर्ग-४		
483	सफाईगार	पदरिक्त	वर्ग-४		
484	सफाईगार	पदरिक्त	वर्ग-४		
485	सफाईगार	पदरिक्त	वर्ग-४		
486	सफाईगार	पदरिक्त	वर्ग-४		
487	सफाईगार	पदरिक्त	वर्ग-४		
488	सफाईगार	पदरिक्त	वर्ग-४		
489	सफाईगार	पदरिक्त	वर्ग-४		
490	सफाईगार	पदरिक्त	वर्ग-४		
491	सफाईगार	पदरिक्त	वर्ग-४		
492	सफाईगार	पदरिक्त	वर्ग-४		
493	सफाईगार	पदरिक्त	वर्ग-४		
494	सफाईगार	पदरिक्त	वर्ग-४		
495	सफाईगार	पदरिक्त	वर्ग-४		
496	सफाईगार	पदरिक्त	वर्ग-४		

जिल्हा शल्य चिकित्सक,
जिल्हा रुग्णालय, लातूर.

कलम ४ (१) (बी)(२)

नमुना (अ)

जिल्हा शल्य चिकित्सक, लातूर यांचे कार्यालयातील अधिकारी यांच्या अधिकारांचा तपशिल

अ. क्र.	पदनाम	अधिकार आर्थिक	कोणत्या कायद्या/नियम शासननिर्णय /परिपत्रकानुसार	अभिप्राय
१	जिल्हा शल्य चिकित्सक	आर्थिक	श्वत्तिय अधिकार नियम पुस्तिका १९७८, भाग-पहिला उप विभाग १ शा.नि.वि.वि.क्र.विअप्र- १०८३/ सीआर- ११०/ सर्वसाधारण-५, थ्द.११.९.१९८५ व शा.नि. वि.वि.क्र.विअप्र -१०८९ /(५६)विनीमय, दि.०६.११. १९९०	
१	मुख्य प्रशासकीय अधिकारी/ प्रशासकीय अधिकारी	प्रशासकिय	श्वत्त विभाग शा.नि.क्र. एमआयएस- १०७६/ सीआर- १३९५/एसईआर -१९७,दि. १९.४.१९७७	

४ (१)(ब)(xvi)

जिल्हा शल्य चिकित्सक या कार्यालयातील शासकिय माहिती अधिकारी/ सहाय्यक शासकिय अधिकारी/ अपिलीय प्राधिकारी (तेथील लोक प्राधिकाराच्या कार्यक्षेत्रातील) यांची विस्तृत माहिती प्रकाशित करणे.

अ) शासकिय माहिती अधिकारी

अ. क्र.	शासकिय माहिती अधिकाऱ्यांचे नाव	पदनाम	कार्यक्षेत्र	पत्ता / फोन	अपिलीय प्राधिकारी
१	श्री.आर.ए. औसेकर	प्रशासकीय अधिकारी	थजल्हा रुग्णालय, लातूर	जिल्हा रुग्णालय, लातूर, मारवाडी राजस्थान हायस्कूल समोर, २४२१९९	डॉ.एस.एम. वाघमारे, जिल्हा शल्य चिकित्सक

ब) सहाय्यक शासकिय माहिती अधिकारी

अ. क्र.	सहाय्यक शासकिय माहिती अधिकाऱ्यांचे नाव	पदनाम	कार्यक्षेत्र	पत्ता / फोन	अपिलीय प्राधिकारी
१	श्री.एस.जी. धिरडीकर	कार्यालयीन अधिक्षक	थजल्हा रुग्णालय, लातूर	जिल्हा रुग्णालय, लातूर, मारवाडी राजस्थान हायस्कूल समोर, २४२१९९	डॉ.एस.एम. वाघमारे, जिल्हा शल्य चिकित्सक

क) अपिलीय अधिकारी

अ. क्र.	अपिलीय अधिकाऱ्यांचे नाव	पदनाम	कार्यक्षेत्र	पत्ता / फोन	यांच्या अधिनस्त शासकिय माहिती अधिकारी
१	डॉ.एस.एम. वाघमारे, जिल्हा शल्य चिकित्सक	जिल्हा शल्य चिकित्सक	थजल्हा रुग्णालय, लातूर	जिल्हा रुग्णालय, लातूर, मारवाडी राजस्थान हायस्कूल समोर, २४२१९९	श्री.आर.ए. औसेकर

आरोग्य सेवा

जा.क्र.जिरुला/कक्ष-१/मा.अ.अ./
कार्यालय,जिल्हा शल्य चिकित्सक,
जिल्हा रुग्णालय,लातूर
दि. :- १७.१०.२००५

/०५

प्रति,
मा.संचालक,
आरोग्य सेवा संचालनालय,
मुंबई.

**विषय :- माहितीच्या अधिकरासंदर्भातील केंद्र शासनाच्या अधिनियमांची अंमलबजावणी...
१७ मॅन्युअल्स तयार करण्याबाबत...**

**संदर्भ :- आपले पत्र क्र.संआसे/आस्था/माहिती अधिकारी/मॅन्युअल/कक्ष-५/०५,
दि.०७.१०.२००५**

उपरोक्त संदर्भीय विषयानुसार सुचित केल्यानुसार माहितीच्या अधिकरासंदर्भातील १७
मॅन्युअल्स विहित नमुन्यातील या कार्यालयची माहिती तीन प्रती व सीडीमध्ये भरून सोबत सादर
करण्यात येत आहे.

जिल्हा शल्य चिकित्सक,
जिल्हा रुग्णालय,लातूर

सोबत : वरील प्रमाणे(फ्लॉपीसह)

प्रत माहितीसाठी सविनय सादर :
मा.उपसंचालक,आरोग्य सेवा,लातूर
मा.सह संचालक, आरोग्य सेवा (आरोग्य), पुणे